



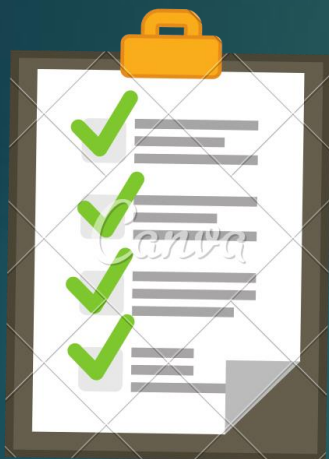
BAWASLU

BADAN PENGAWAS PEMILIHAN UMUM

DATA PELANGGARAN PEMILU TAHUN 2019

30 September 2019

PERBAWASLU 7



3.565 LAPORAN



18.545 TEMUAN

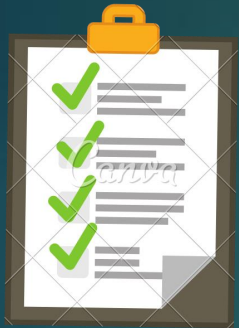


20.072
LAPORAN/TEMUAN DI
REGISTRASI

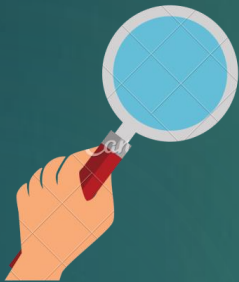


2077
LAPORAN/TEMUAN TIDAK
DIREGISTRASI

PERBAWASLU 8



586
LAPORAN



441 TEMUAN



900
LAPORAN/TEMUAN DI
REGISTRASI



121
LAPORAN/TEMUAN
TIDAK DIREGISTRASI



258 PUTUSAN
PENDAHULUAN TIDAK
DITERIMA

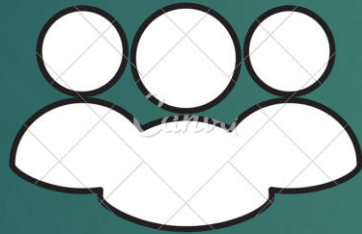


832 PUTUSAN
PENDAHULUAN
DITERIMA

HASIL PENANGGAPAN PELANGGARAN



16.124
PELANGGARAN
ADMINISTRASI



373
PELANGGARAN
KODE ETIK



582
PELANGGARAN
PIDANA



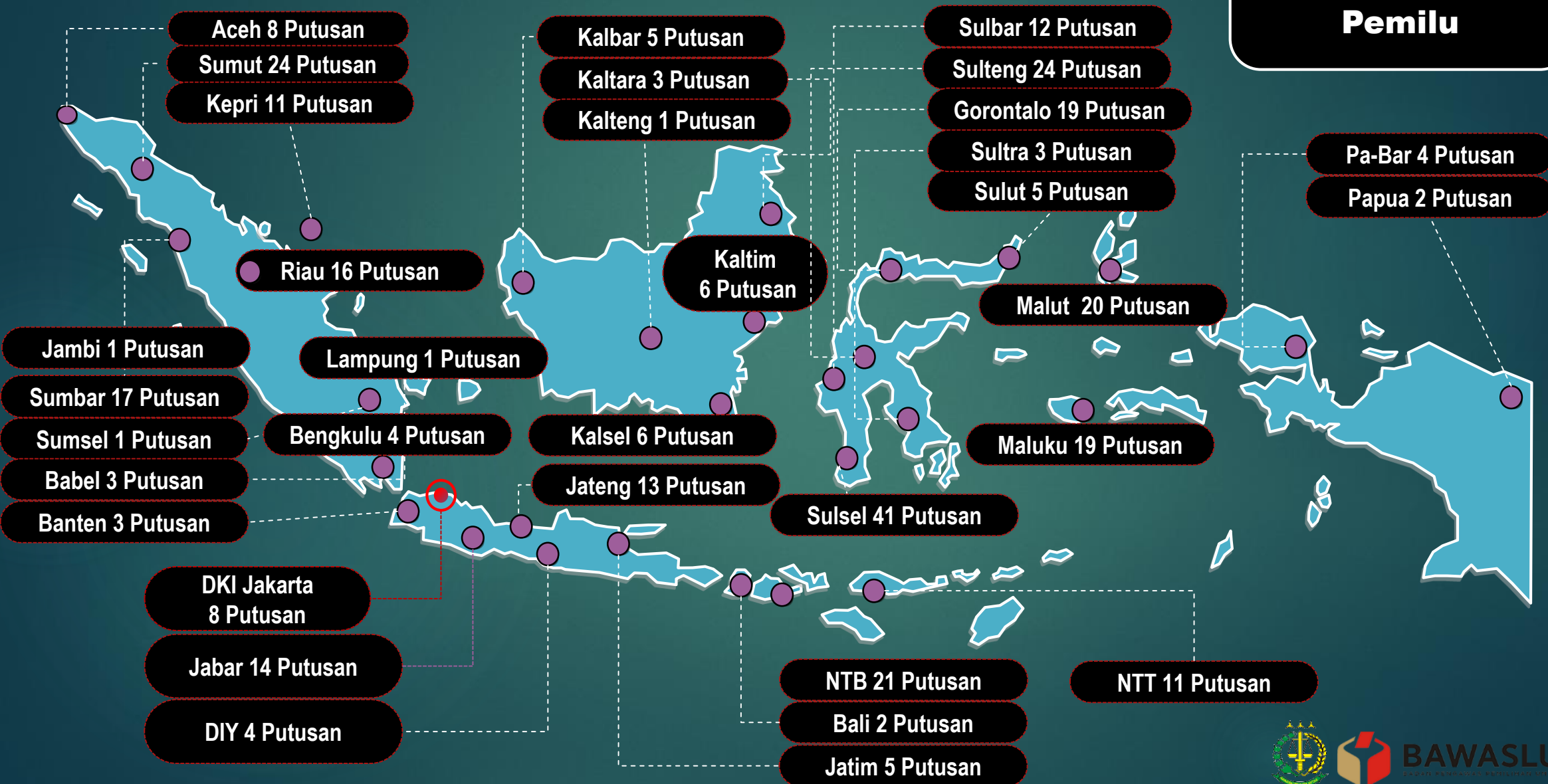
1.474
PELANGGARAN
HUKUM LAINNYA



2.415
BUKAN
PELANGGARAN

EFEKTIVITAS SENTRA GAKKUMDU PADA PEMILU 2019

337
Putusan Pidana
Pemilu



BAWASLU



SEBARAN PUTUSAN PIDANA PEMILU DI SELURUH INDONESIA

