

UPDATE

**PEMETAAN
KERAWANAN
TAHAPAN
PILKADA 2020**

**Pencalonan dan Pemutakhiran
Data Pemilih**



BAWASLU
BADAN PENGAWAS PEMILIHAN UMUM



DEFINISI DAN TUJUAN

Segala hal yang mengganggu atau menghambat proses Pemilu yang Demokratis.

Alat untuk mengetahui dan mengidentifikasi ciri, karakteristik, dan kategori kerawanan.

Alat pemetaan, Pengukuran potensi, Prediksi, dan Deteksi Dini.

Pemetaan Kerawanan saat terjadinya pandemi Covid-19 (Bencana non alam).



DIMENSI IKP PILKADA 2020

(UPDATE PASCA COVID-19)



KONTEKS SOSIAL POLITIK

- Gangguan Keamanan (Bencana Alam Dan Bencana Sosial)
- Kekerasan Atau Intimidasi Pada Penyelenggara
- Keberpihakan Penyelenggara Pemilu
- Rekrutmen Penyelenggara Pemilu Yang Bermasalah
- Ketidaknetralan ASN Penyalah Gunaan Anggaran

KONTEKS PEMILU YANG BEBAS DAN ADIL

- Dukungan Teknologi Informasi
- Infrastruktur Sistem Informasi Penyelenggara Pemilu

KONTESTASI

September 2020

PARTISIPASI

November 2020

UPDATE

**PEMETAAN KERAWANAN
PILKADA SERENTAK 2020
KABUPATEN / KOTA**





KONTEKS SOSIAL

Gangguan Keamanan (Bencana Alam
Dan Bencana Sosial)

Kekerasan Atau Intimidasi Pada
Penyelenggara

KABUPATEN/KOTA DENGAN KERAWANAN TINGGI

Kabupaten Kotabaru

Kabupaten Manokwari
Selatan

Kabupaten Sleman

Kabupaten Kaimana

Kabupaten Nabire

Kabupaten Dharmasraya

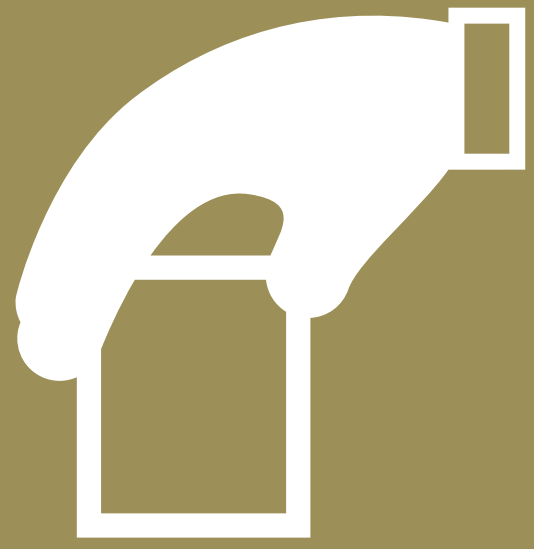
Kabupaten Bandung

Kabupaten Pekalongan

Kabupaten Lamongan

Kabupaten Halmahera Utara





KONTEKS POLITIK

Keberpihakan Penyelenggara
Pemilu

Rekrutmen Penyelenggara
Pemilu Yang Bermasalah

Ketidaknetralan ASN

Penyalahgunaan Anggaran

KABUPATEN/KOTA DENGAN KERAWANAN TINGGI

Kabupaten Manokwari
Selatan

Kabupaten Sijunjung

Kota Makassar

Kabupaten Lamongan

Kota Sungai Penuh

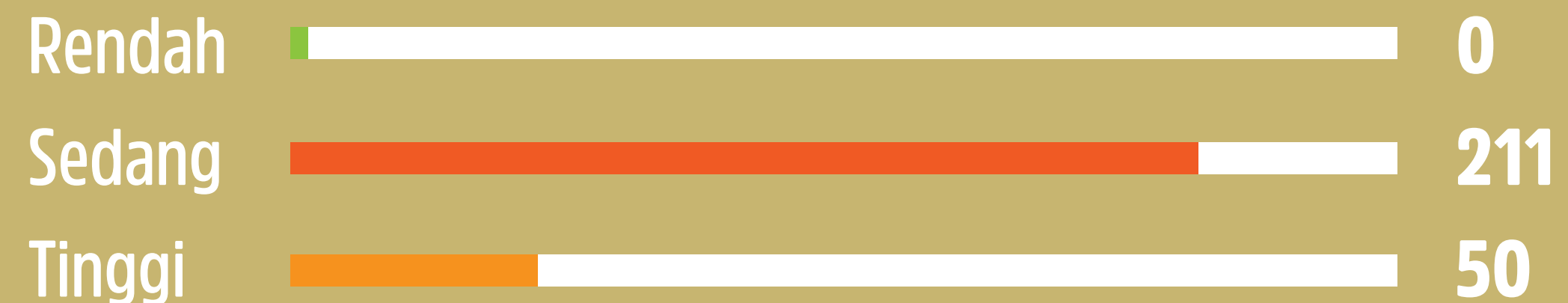
Kabupaten Mamuju

Kabupaten Klaten

Kabupaten Sukoharjo

Kabupaten Kepulauan Aru

Kabupaten Agam





KONTEKS INFRASTRUKTUR DAERAH

Dukungan Teknologi Informasi

Sistem Informasi Penyelenggara
Pemilu

KABUPATEN/KOTA DENGAN KERAWANAN TINGGI

Kabupaten Manokwari
Selatan

Kabupaten Supiori

Kota Solok

Kabupaten Sijunjung

Kabupaten Kepulauan
Meranti

Kabupaten Malinau

Kabupaten Morowali Utara

Kabupaten Mamberamo Raya

Kabupaten Agam

Kabupaten Siak

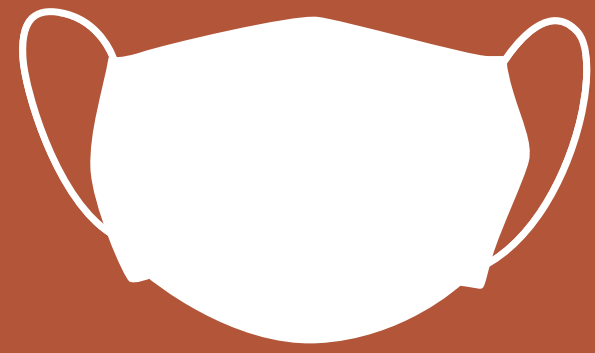
Kabupaten Kotabaru

Kabupaten Bone Bolango

Kabupaten Kepulauan Aru

Kabupaten Kaimana





KONTEKS PANDEMI

Anggaran Pilkada terkait covid-19

Data terkait covid-19

Dukungan pemerintah daerah

Resistensi Masyarakat

Hambatan Pengawasan Pemilu

KABUPATEN/KOTA DENGAN KERAWANAN TINGGI

Kota Makassar

Kabupaten Bone Bolango

Kabupaten Bulungan

Kabupaten Karawang

Kota Manado

Kabupaten Minahasa Utara

Kota Tomohon

Kabupaten Gowa

Kabupaten Sijunjung

Kota Sungai Penuh

Kabupaten Tasikmalaya

Kabupaten Lamongan

Kabupaten Kotawaringin Timur

Kota Banjarbaru

Kota Ternate

Kota Depok

Kota Tangerang Selatan

Kota Semarang

Kabupaten Bantul

Kabupaten Melawi



UPDATE

**PEMETAAN KERAWANAN
PILKADA SERENTAK 2020
PROVINSI**





KONTEKS SOSIAL

Gangguan Keamanan (Bencana Alam
Dan Bencana Sosial)

Kekerasan Atau Intimidasi Pada
Penyelenggara

PROVINSI DENGAN KERAWANAN TINGGI

Sumatera Barat	Kepulauan Riau
Jambi	Bengkulu
Kalimantan Selatan	Kalimantan Utara
Sulawesi Utara	Kalimantan Tengah
Sulawesi Tengah	





KONTEKS POLITIK

Keberpihakan Penyelenggara
Pemilu

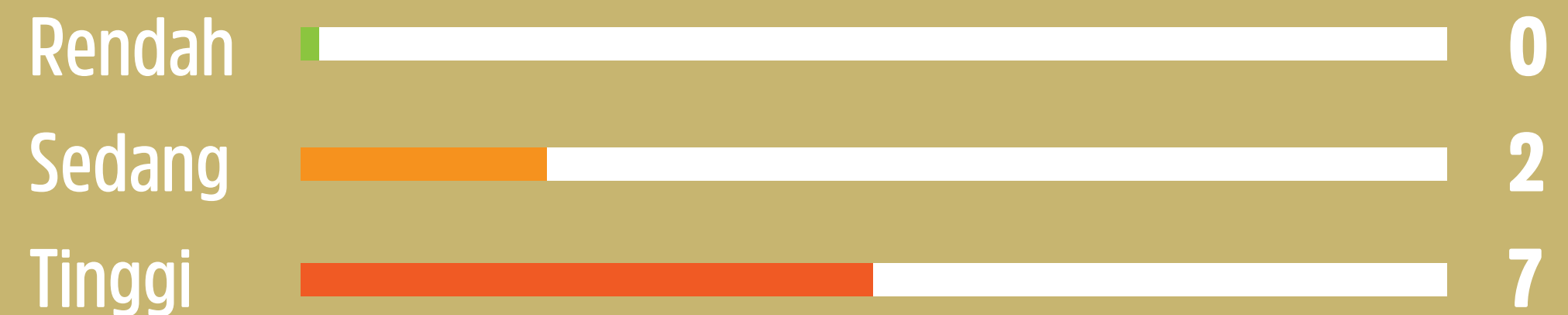
Rekrutmen Penyelenggara
Pemilu Yang Bermasalah

Ketidaknetralan ASN

Penyalahgunaan Anggaran

PROVINSI DENGAN KERAWANAN TINGGI

Sumatera Barat	Bengkulu
Jambi	Sulawesi Tengah
Sulawesi Utara	Kepulauan Riau
Kalimantan Selatan	Kalimantan Tengah
Kalimantan Utara	





KONTEKS INFRASTRUKTUR DAERAH

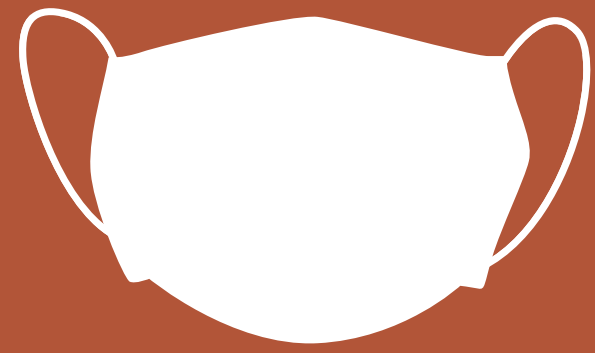
Dukungan Teknologi Informasi

Sistem Informasi Penyelenggara
Pemilu

PROVINSI DENGAN KERAWANAN TINGGI

Sumatera Barat	Sulawesi Utara
Kepulauan Riau	Sulawesi Tengah
Bengkulu	Jambi
Kalimantan Utara	Kalimantan Tengah
Kalimantan Selatan	





KONTEKS PANDEMI

Anggaran Pilkada terkait covid-19

Data terkait covid-19

Dukungan pemerintah daerah

Resistensi Masyarakat

Hambatan Pengawasan Pemilu

PROVINSI DENGAN KERAWANAN TINGGI

Kalimantan Selatan

Kalimantan Tengah

Sulawesi Utara

Sumatera Barat

Kepulauan Riau

Sulawesi Tengah

Kalimantan Utara

Bengkulu

Jambi





REKOMENDASI

Memastikan penyelenggara, peserta, pendukung, dan pemilih menerapkan protokol Kesehatan dalam pelaksanaan tahapan verifikasi faktual calon perseorangan dan pemutakhiran dan pemilih.

Koordinasi para pihak dalam keterbukaan informasi terkait penyelenggaraan pemilihan dan perkembangan kondisi pandemic covid-19 di masing-masing daerah.

Memastikan dukungan anggaran penyediaan Alat Pelindung Diri (APD) dalam pelaksanaan tahapan Pemilihan Kepala Daerah 2020.

Menjaga kemandirian aparatur pemerintah dari penyalahgunaan wewenangan dan anggaran penanggulangan covid-19

Menerapkan penggunaan teknologi informasi yang sesuai dengan kondisi geografis dan kendala yang dialami oleh penyelenggara pemilu.



BAWASLU
BADAN PENGAWAS PEMILIHAN UMUM