

PILKADA DI PROVINSI ACEH

Pada Pilkada Serentak tahun 2017, di Provinsi Aceh diselenggarakan pemilihan gubernur/wakil gubernur, dan pemilihan bupati/wakil bupati, walikota/wakil walikota di 20 kabupaten/kota. Ke dua puluh kabupaten/kota tersebut adalah Kota Banda Aceh, Kota Lhokseumawe, Kota Langsa, Kota Sabang, Kabupaten Aceh Besar, Aceh Utara, Aceh Timur, Aceh Jaya, Bener Meriah, Pidie, Simeulue, Aceh Singkil, Bireuen, Aceh Barat Daya, Aceh Tenggara, Gayo Lues, Aceh Barat, Nagan Raya, Aceh Tengah, dan Aceh Tamiang.

Anggaran pengawasan yang diajukan oleh Badan Pengawas Pemilu setempat untuk Pemilihan Gubernur Aceh adalah Rp 59.904.323.000,00. Dari total anggaran pengawasan yang diajukan, pemerintah Provinsi Aceh menyetujui Rp 54.511.630.000,00. Proses pencairan anggaran pengawasan tersebut sesuai dengan alokasi waktu yang ditentukan. Sedangkan untuk anggaran pengawasan Pilkada di Kabupaten/Kota, tidak semua anggaran pengawasan dapat dicairkan tepat waktu. Terdapat beberapa daerah, yaitu Kabupaten Aceh Utara, Bener Meriah, Pidie, Simeulue, dan Bireuen, yang mengalami keterlambatan pencairan anggaran pengawasan. Anggaran yang diterima oleh Kabupaten Aceh Utara merupakan yang terbesar di antara kabupaten/kota lainnya. Anggaran pengawasan yang disetujui di Kabupaten Aceh Utara sebesar Rp12.037.256.000,00.

Berkaitan dengan personel pengawas pemilu, pada penyelenggaraan pemilihan Gubernur Aceh terdapat 17.067 pengawas yang terdiri dari 16.878 laki-laki dan 189 perempuan. Sementara itu untuk pilkada di tingkat kabupaten/kota, Kabupaten Aceh Utara adalah daerah dengan pengawas pemilu paling banyak, yaitu 1.989 pengawas yang terdiri

dari 1986 laki-laki dan 3 perempuan. Di daerah lainnya, sekalipun keterwakilan perempuan dalam personel pengawas pemilu belum mencapai angka 30%, namun pengawas pemilu perempuan sudah ada di seluruh kabupaten/kota di Aceh yang menyelenggarakan pilkada.

Terakhir, berkaitan dengan hasil pengawasan pemilu, dugaan pelanggaran terkait dengan mobilisasi PNS pada tahapan kampanye meniadakan pelanggaran yang terjadi di hampir seluruh kabupaten/kota yang menyelenggarakan Pilkada. Beberapa daerah tersebut adalah Kabupaten Aceh Utara, Aceh Timur, Aceh Jaya, Aceh Barat Daya, dan Aceh Tamiang. Hasil penindakan terhadap dugaan pelanggaran pada penyelenggaraan pilkada baik di tingkat pemilihan gubernur maupun kabupaten/kota di Provinsi Aceh mencatat bahwa pelanggaran pidana adalah pelanggaran yang paling banyak terjadi dari hasil akumulasi seluruh jenis pelanggaran pemilu di Provinsi Aceh. Pada penyelenggaraan Pilkada di Provinsi Aceh, terjadi 125 kasus pelanggaran pidana, 68 pelanggaran administrasi, 25 pelanggaran etik, dan 19 pelanggaran hukum lainnya. Selain itu, di Provinsi Aceh juga terdapat satu daerah yang menyelenggarakan pemungutan suara ulang, yaitu Kabupaten Gayo Lues.



PROVINSI ACEH

Pilgub Aceh



DATA PEMILH

DPT	Laki-laki	686.728
	Perempuan	744.854
DPTb	Laki-laki	28.024
	Perempuan	29.006
DPPh	Laki-laki	2.659
	Perempuan	1.149

Jumlah Pemilih Pemula	123.655
Jumlah Pemilih Disabilitas	2.409
Jumlah Pemilih TMS	0



PENCALONAN

Jumlah Calon Kepala Daerah		Jumlah Calon Wakil Kepala Daerah	
Laki-laki	Perempuan	Laki-laki	Perempuan
6	0	6	0
Jumlah Bakal Pasangan Calon TMS			
0			
Jumlah Dukungan Pasangan Calon		Putusan Pencalonan Oleh Panwas	
Partai Politik	Perseorangan	Dikabulkan	Diskualifikasi
3	3	0	0
Jumlah Paslon Petahana			
3			



ANGGARAN

Naskah Perjanjian Hibah Daerah (NPHD)

Yang Diajukan

Rp 59.904.323.000,-

Yang Disetujui

Rp 54.511.630.000,-

Ketepatan Waktu

Tepat (2 tahap)

Keterlambatan Waktu

0

DATA PENGGUNA HAK PILIH

DPT		DPTb		DPPh		Jumlah Pemilih		Jumlah Suara		Jumlah Pemilih Disabilitas	Tingkat Partisipasi
Laki-laki	Perempuan	Laki-laki	Perempuan	Laki-laki	Perempuan	Laki-laki	Perempuan	Sah	Tidak Sah		
1.533.509	1.951.691	27.244	27.838	2.338	1.098	1.214.750	1.309.663	2.414.801	109.612	912	73.00%



PEMUNGUTAN SUARA

Form C6 Yang Tidak Terdistribusi	0
Kekurangan Surat Suara	0
Kerusakan Logistik	0
Pelanggaran dalam Proses Pemungutan Suara	0



KAMPANYE (TEMUAN & LAPORAN)

Isu SARA	0
Penggunaan Fasilitas Negara	0
Mobilisasi PNS	0
Kampanye Jahat (Hitam)	0
Politik Uang	0
Kampanye Masa Tenang	0

REKRUTMEN PENGAWAS

Jumlah Pengawas (Prov/Kab/ Kota/Kec Kel/Desa/TPS)	Bawaslu/Panwaslih		Panwas Kabupaten/Kota		Panwas Kecamatan		PPL		Pengawas TPS	
	Laki-laki	Perempuan	Laki-laki	Perempuan	Laki-laki	Perempuan	Laki-laki	Perempuan	Laki-laki	Perempuan
19.385	5	0	103	12	775	89	63.89	88	96.06	0



Pencalonan (Tahapan)	0
SENGKETA	
Hasil	1

PELANGGARAN

Pelanggaran Administrasi	11	Pelanggaran Pidana	13	Pelanggaran Etik	1	Pelanggaran Hukum Lainnya	1
--------------------------	----	--------------------	----	------------------	---	---------------------------	---



PROVINSI ACEH

Kota Banda Aceh



DATA PEMILH

DPT	Laki-laki	74.764
	Perempuan	76.341
DPTb	Laki-laki	3.445
	Perempuan	3.423
DPPh	Laki-laki	52
	Perempuan	59

Jumlah Pemilih Pemula	4.021
Jumlah Pemilih Disabilitas	40
Jumlah Pemilih TMS	0



PENCALONAN

Jumlah Calon Kepala Daerah		Jumlah Calon Wakil Kepala Daerah	
Laki-laki	Perempuan	Laki-laki	Perempuan
2	2	4	0
Jumlah Bakal Pasangan Calon TMS			
2			
Jumlah Dukungan Pasangan Calon		Putusan Pencalonan Oleh Panwas	
Partai Politik	Perseorangan	Dikabulkan	Diskualifikasi
2	2	0	0
Jumlah Paslon Petahana			
2			



ANGGARAN

Naskah Perjanjian Hibah Daerah (NPHD)

Yang Diajukan

Rp 5.152.575.000,-

Yang Disetujui

Rp 3.474.656.600,-

Ketepatan Waktu

Tepat
(penambahan Rp. 450.000.600)

Keterlambatan Waktu

0

DATA PENGGUNA HAK PILIH

DPT		DPTb		DPPh		Jumlah Pemilih		Jumlah Suara		Jumlah Pemilih Disabilitas	Tingkat Partisipasi
Laki-laki	Perempuan	Laki-laki	Perempuan	Laki-laki	Perempuan	Laki-laki	Perempuan	Sah	Tidak Sah		
72.735	74.845	3.184	3.132	38	51	46.296	50.305	94.453	2.148	40	62,7%



PEMUNGUTAN SUARA

Form C6 Yang Tidak Terdistribusi	0
Kekurangan Surat Suara	0
Kerusakan Logistik	0
Pelanggaran dalam Proses Pemungutan Suara	0

Pemungutan Suara Ulang	
Rekomendasi Panwas	Putusan MK
0	0



KAMPANYE (TEMUAN & LAPORAN)

Isu SARA	0
Penggunaan Fasilitas Negara	0
Mobilisasi PNS	0
Kampanye Jahat (Hitam)	0
Politik Uang	0
Kampanye Masa Tenang	0

REKRUTMEN PENGAWAS

Jumlah Pengawas (Prov/Kab/ Kota/Kec Kel/Desa/TPS)	Bawaslu/Panwaslih		Panwas Kabupaten/Kota		Panwas Kecamatan		PPL		Pengawas TPS	
	Laki-laki	Perempuan	Laki-laki	Perempuan	Laki-laki	Perempuan	Laki-laki	Perempuan	Laki-laki	Perempuan
334	0	0	4	1	26	1	76	14	415	0



Pencalonan (Tahapan) 2

SENGKETA

Hasil 0

PELANGGARAN

Pelanggaran Administrasi 0

Pelanggaran Pidana 4

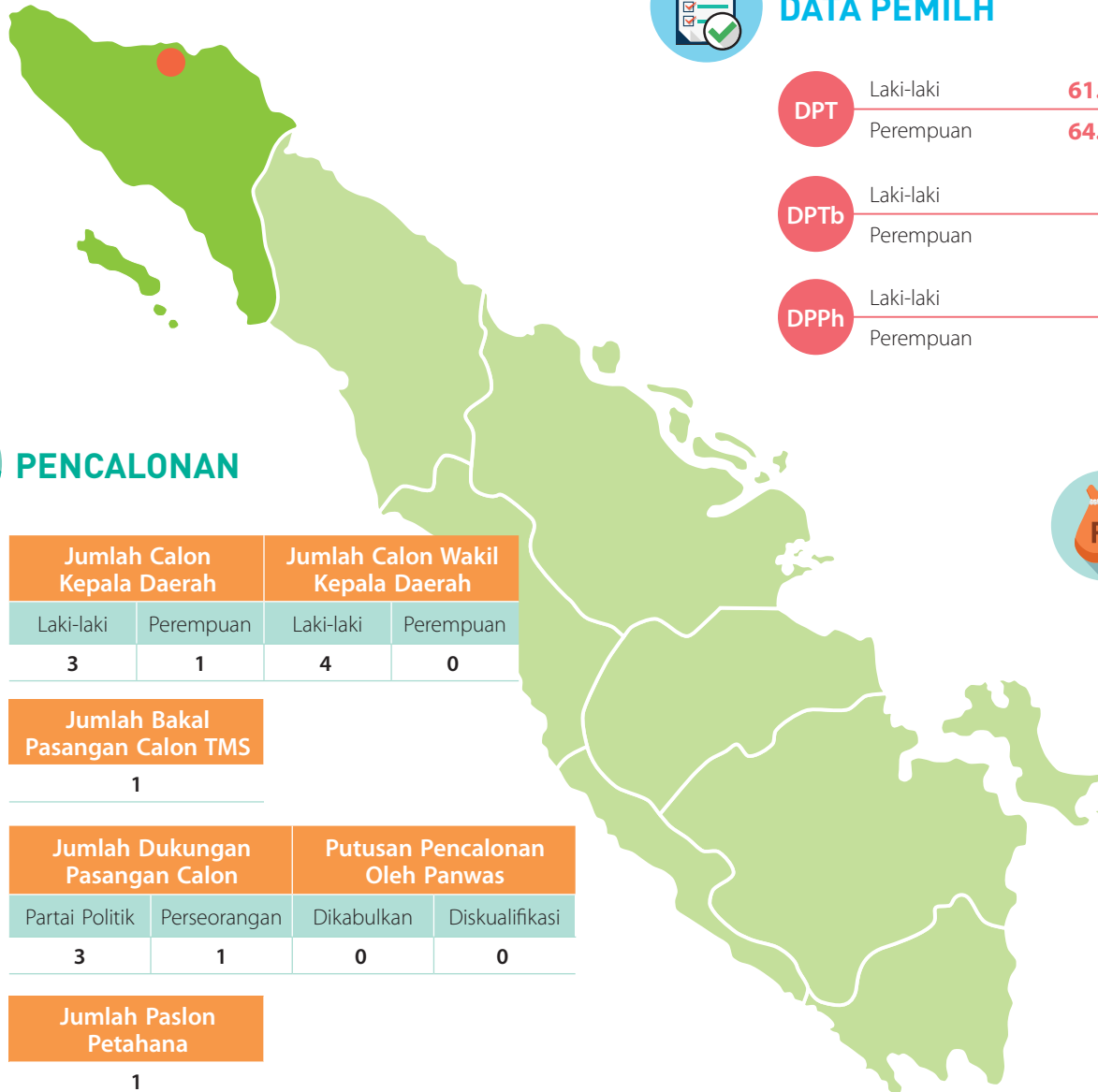
Pelanggaran Etik 0

Pelanggaran Hukum Lainnya 0



PROVINSI ACEH

Kota Lhokseumawe



DATA PEMILH

DPT	Laki-laki	61.976
	Perempuan	64.718
DPTb	Laki-laki	685
	Perempuan	637
DPPh	Laki-laki	64
	Perempuan	30

Jumlah Pemilih Pemula	4.487
Jumlah Pemilih Disabilitas	73
Jumlah Pemilih TMS	0



PENCALONAN

Jumlah Calon Kepala Daerah		Jumlah Calon Wakil Kepala Daerah	
Laki-laki	Perempuan	Laki-laki	Perempuan
3	1	4	0

Jumlah Bakal Pasangan Calon TMS	1
---------------------------------	---

Jumlah Dukungan Pasangan Calon		Putusan Pencalonan Oleh Panwas	
Partai Politik	Perseorangan	Dikabulkan	Diskualifikasi
3	1	0	0

Jumlah Pason Petahana	1
-----------------------	---



ANGGARAN

Naskah Perjanjian Hibah Daerah (NPHD)

Yang Diajukan

Rp 4.500.000.000,-

Yang Disetujui

Rp 4.500.000.000,-

Ketepatan Waktu

Tepat

Keterlambatan Waktu

0

DATA PENGGUNA HAK PILIH

DPT		DPTb		DPPh		Jumlah Pemilih		Jumlah Suara		Jumlah Pemilih Disabilitas	Tingkat Partisipasi
Laki-laki	Perempuan	Laki-laki	Perempuan	Laki-laki	Perempuan	Laki-laki	Perempuan	Sah	Tidak Sah		
54.009	56.244	672	623	47	26	36.379	40.024	73.238	3.165	53	60,5%



PEMUNGUTAN SUARA

Form C6 Yang Tidak Terdistribusi	0
Kekurangan Surat Suara	0
Kerusakan Logistik	0
Pelanggaran dalam Proses Pemungutan Suara	0



KAMPANYE (TEMUAN & LAPORAN)

Isu SARA	0
Penggunaan Fasilitas Negara	0
Mobilisasi PNS	0
Kampanye Jahat (Hitam)	0
Politik Uang	0
Kampanye Masa Tenang	0

REKRUTMEN PENGAWAS

Jumlah Pengawas (Prov/Kab/ Kota/Kec Kel/Desa/TPS)	Bawaslu/Panwaslih		Panwas Kabupaten/Kota		Panwas Kecamatan		PPL		Pengawas TPS	
	Laki-laki	Perempuan	Laki-laki	Perempuan	Laki-laki	Perempuan	Laki-laki	Perempuan	Laki-laki	Perempuan
238	0	0	5	0	12	0	62	6	210	0



Pencalonan (Tahapan) 0

SENGKETA

Hasil 0

PELANGGARAN

Pelanggaran Administrasi 1

Pelanggaran Pidana 0

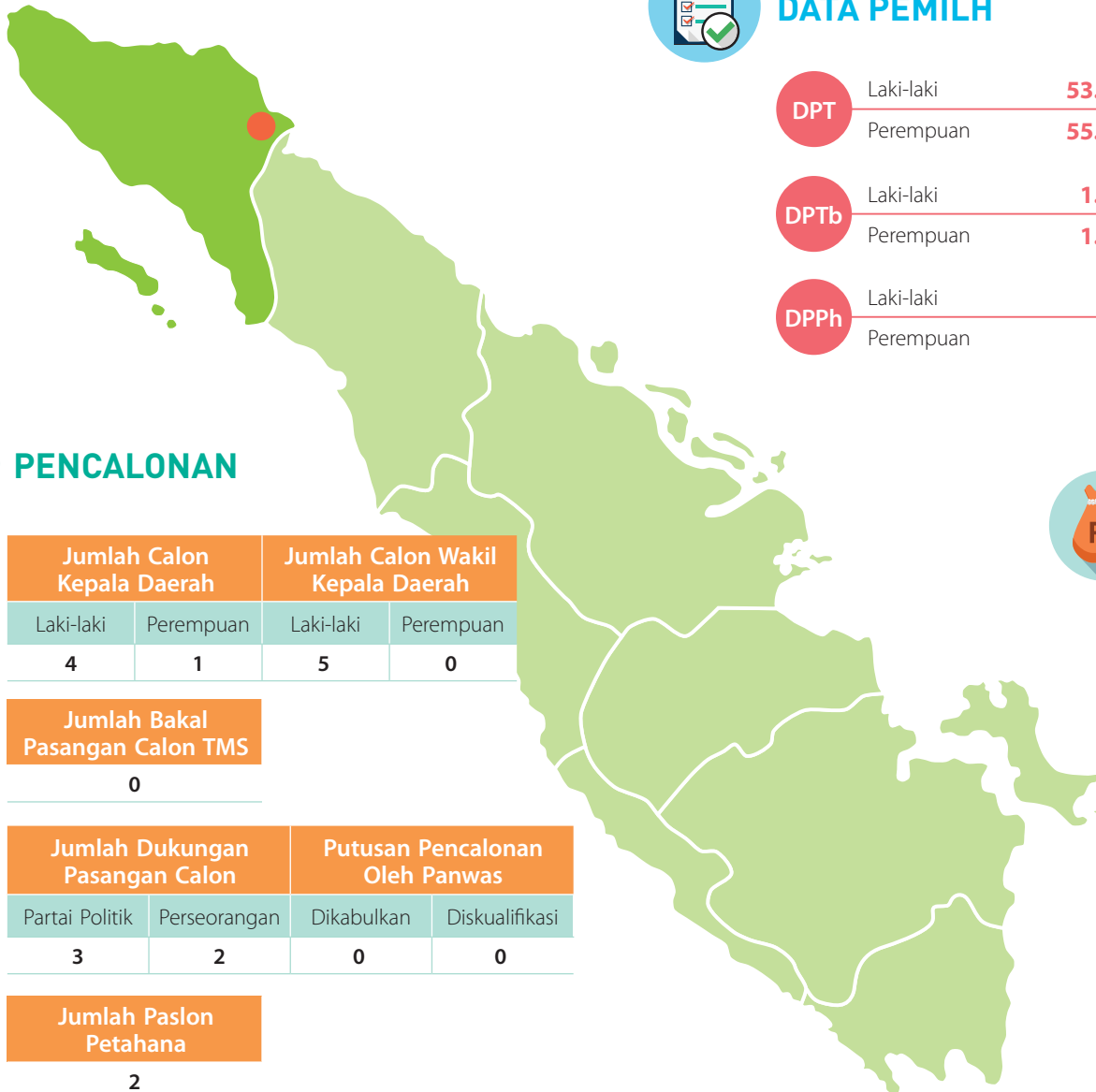
Pelanggaran Etik 1

Pelanggaran Hukum Lainnya 0



PROVINSI ACEH

Kota Langsa



DATA PEMILH

DPT	Laki-laki	53.084
	Perempuan	55.296
DPTb	Laki-laki	1.189
	Perempuan	1.201
DPPh	Laki-laki	85
	Perempuan	30

Jumlah Pemilih Pemula	3.577
Jumlah Pemilih Disabilitas	27
Jumlah Pemilih TMS	0



PENCALONAN

Jumlah Calon Kepala Daerah		Jumlah Calon Wakil Kepala Daerah	
Laki-laki	Perempuan	Laki-laki	Perempuan
4	1	5	0
Jumlah Bakal Pasangan Calon TMS			
0			
Jumlah Dukungan Pasangan Calon		Putusan Pencalonan Oleh Panwas	
Partai Politik	Perseorangan	Dikabulkan	Diskualifikasi
3	2	0	0
Jumlah Paslon Petahana			
2			



ANGGARAN

Naskah Perjanjian Hibah Daerah (NPHD)

Yang Diajukan

Rp 6.900.000.000,-

Yang Disetujui

Rp 168.928.000,-

Ketepatan Waktu

Tepat

Keterlambatan Waktu

0

DATA PENGGUNA HAK PILIH

DPT		DPTb		DPPh		Jumlah Pemilih		Jumlah Suara		Jumlah Pemilih Disabilitas	Tingkat Partisipasi
Laki-laki	Perempuan	Laki-laki	Perempuan	Laki-laki	Perempuan	Laki-laki	Perempuan	Sah	Tidak Sah		
54.009	56.244	1.180	1.190	85	35	34.817	38.678	70.853	2.642	16	67,1%



PEMUNGUTAN SUARA

Form C6 Yang Tidak Terdistribusi	0
Kekurangan Surat Suara	0
Kerusakan Logistik	0
Pelanggaran dalam Proses Pemungutan Suara	0



KAMPANYE (TEMUAN & LAPORAN)

Isu SARA	0
Penggunaan Fasilitas Negara	0
Mobilisasi PNS	0
Kampanye Jahat (Hitam)	0
Politik Uang	0
Kampanye Masa Tenang	0

REKRUTMEN PENGAWAS

Jumlah Pengawas (Prov/Kab/ Kota/Kec Kel/Desa/TPS)	Bawaslu/Panwaslih		Panwas Kabupaten/Kota		Panwas Kecamatan		PPL		Pengawas TPS	
	Laki-laki	Perempuan	Laki-laki	Perempuan	Laki-laki	Perempuan	Laki-laki	Perempuan	Laki-laki	Perempuan
298	0	0	5	0	13	2	66	0	278	0



Pencalonan (Tahapan) 0

SENGKETA

Hasil 1

PELANGGARAN

Pelanggaran Administrasi 0

Pelanggaran Pidana 0

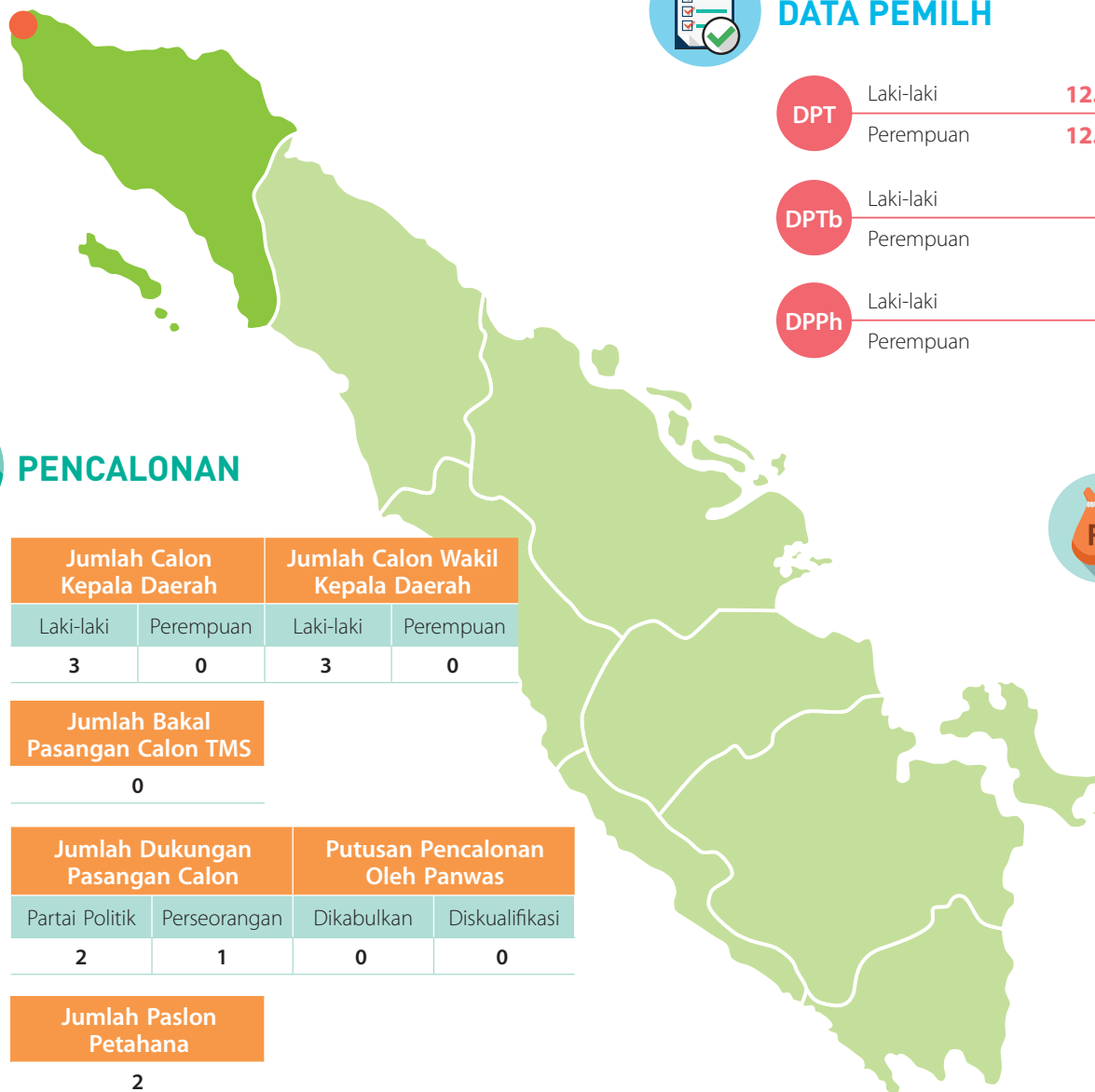
Pelanggaran Etik 1

Pelanggaran Hukum Lainnya 12



PROVINSI ACEH

Kota Sabang



DATA PEMILH

DPT	Laki-laki	12.010
	Perempuan	12.624
DPTb	Laki-laki	322
	Perempuan	376
DPPh	Laki-laki	1
	Perempuan	4

Jumlah Pemilih Pemula	746
Jumlah Pemilih Disabilitas	13
Jumlah Pemilih TMS	0



PENCALONAN

Jumlah Calon Kepala Daerah		Jumlah Calon Wakil Kepala Daerah	
Laki-laki	Perempuan	Laki-laki	Perempuan
3	0	3	0
Jumlah Bakal Pasangan Calon TMS			
0			
Jumlah Dukungan Pasangan Calon		Putusan Pencalonan Oleh Panwas	
Partai Politik	Perseorangan	Dikabulkan	Diskualifikasi
2	1	0	0
Jumlah Paslon Petahana			
2			



ANGGARAN

Naskah Perjanjian Hibah Daerah (NPHD)

Yang Diajukan

Rp 4.700.000.000,-

Yang Disetujui

Rp 4.785.010.000,-

Ketepatan Waktu

Tepat

Keterlambatan Waktu

0

DATA PENGGUNA HAK PILIH

DPT		DPTb		DPPH		Jumlah Pemilih		Jumlah Suara		Jumlah Pemilih Disabilitas	Tingkat Partisipasi
Laki-laki	Perempuan	Laki-laki	Perempuan	Laki-laki	Perempuan	Laki-laki	Perempuan	Sah	Tidak Sah		
12.319	13.020	322	376	1	4	9.907	10.767	20.314	360	8	82,2%



PEMUNGUTAN SUARA

Form C6 Yang Tidak Terdistribusi	0
Kekurangan Surat Suara	0
Kerusakan Logistik	0
Pelanggaran dalam Proses Pemungutan Suara	0



KAMPANYE (TEMUAN & LAPORAN)

Isu SARA	0
Penggunaan Fasilitas Negara	0
Mobilisasi PNS	0
Kampanye Jahat (Hitam)	0
Politik Uang	0
Kampanye Masa Tenang	0

REKRUTMEN PENGAWAS

Jumlah Pengawas (Prov/Kab/ Kota/Kec Kel/Desa/TPS)	Bawaslu/Panwaslih		Panwas Kabupaten/Kota		Panwas Kecamatan		PPL		Pengawas TPS	
	Laki-laki	Perempuan	Laki-laki	Perempuan	Laki-laki	Perempuan	Laki-laki	Perempuan	Laki-laki	Perempuan
76	0	0	4	1	6	0	15	3	65	0



Pencalonan (Tahapan)	0
SENGKETA	
Hasil	1

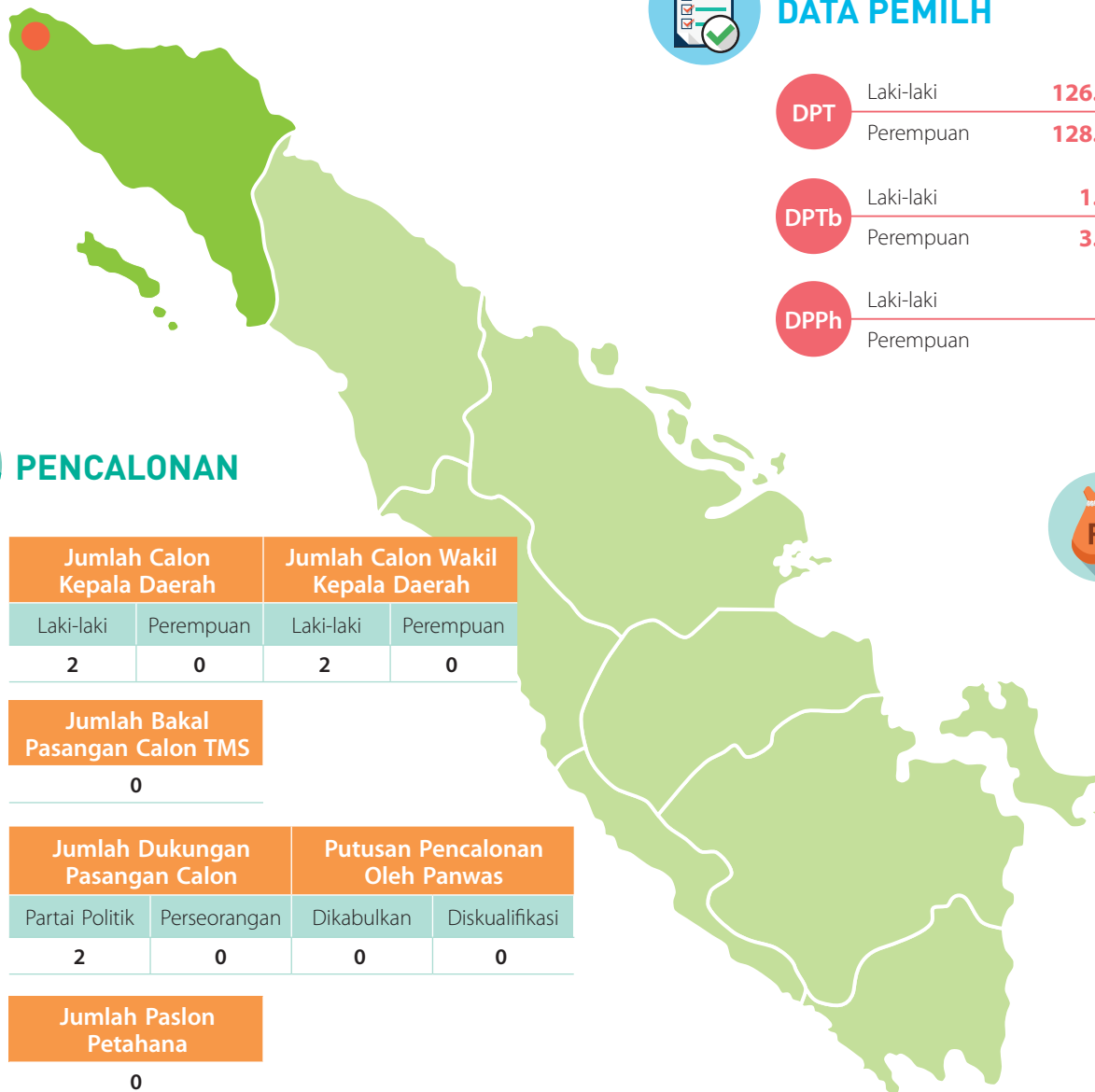
PELANGGARAN

Pelanggaran Administrasi	15	Pelanggaran Pidana	5	Pelanggaran Etik	0	Pelanggaran Hukum Lainnya	0
--------------------------	----	--------------------	---	------------------	---	---------------------------	---



PROVINSI ACEH

Aceh Besar



DATA PEMILH

DPT	Laki-laki	126.693
	Perempuan	128.642
DPTb	Laki-laki	1.976
	Perempuan	3.683
DPPh	Laki-laki	68
	Perempuan	34

Jumlah Pemilih Pemula	8.598
Jumlah Pemilih Disabilitas	448
Jumlah Pemilih TMS	0



PENCALONAN

Jumlah Calon Kepala Daerah		Jumlah Calon Wakil Kepala Daerah	
Laki-laki	Perempuan	Laki-laki	Perempuan
2	0	2	0
Jumlah Bakal Pasangan Calon TMS			
0			
Jumlah Dukungan Pasangan Calon		Putusan Pencalonan Oleh Panwas	
Partai Politik	Perseorangan	Dikabulkan	Diskualifikasi
2	0	0	0
Jumlah Paslon Petahana			
0			



ANGGARAN

Naskah Perjanjian Hibah Daerah (NPHD)

Yang Diajukan

Rp 11.160.074.500,-

Yang Disetujui

Rp 11.160.074.500,-

Ketepatan Waktu

Tepat

Keterlambatan Waktu

0

DATA PENGGUNA HAK PILIH

DPT		DPTb		DPPh		Jumlah Pemilih		Jumlah Suara		Jumlah Pemilih Disabilitas	Tingkat Partisipasi
Laki-laki	Perempuan	Laki-laki	Perempuan	Laki-laki	Perempuan	Laki-laki	Perempuan	Sah	Tidak Sah		
120.771	121.886	1.972	1.698	46	33	97.503	102.604	192.93	2177	165	77,8%



PEMUNGUTAN SUARA

Form C6 Yang Tidak Terdistribusi	0
Kekurangan Surat Suara	0
Kerusakan Logistik	0
Pelanggaran dalam Proses Pemungutan Suara	0



KAMPANYE (TEMUAN & LAPORAN)

Isu SARA	0
Penggunaan Fasilitas Negara	0
Mobilisasi PNS	0
Kampanye Jahat (Hitam)	0
Politik Uang	0
Kampanye Masa Tenang	0

REKRUTMEN PENGAWAS

Jumlah Pengawas (Prov/Kab/ Kota/Kec Kel/Desa/TPS)	Bawaslu/Panwaslih		Panwas Kabupaten/Kota		Panwas Kecamatan		PPL		Pengawas TPS	
	Laki-laki	Perempuan	Laki-laki	Perempuan	Laki-laki	Perempuan	Laki-laki	Perempuan	Laki-laki	Perempuan
1.960	0	0	5	0	60	9	429	179	802	0



Pencalonan (Tahapan) 0

SENGKETA

Hasil 0

PELANGGARAN

Pelanggaran Administrasi 2

Pelanggaran Pidana 6

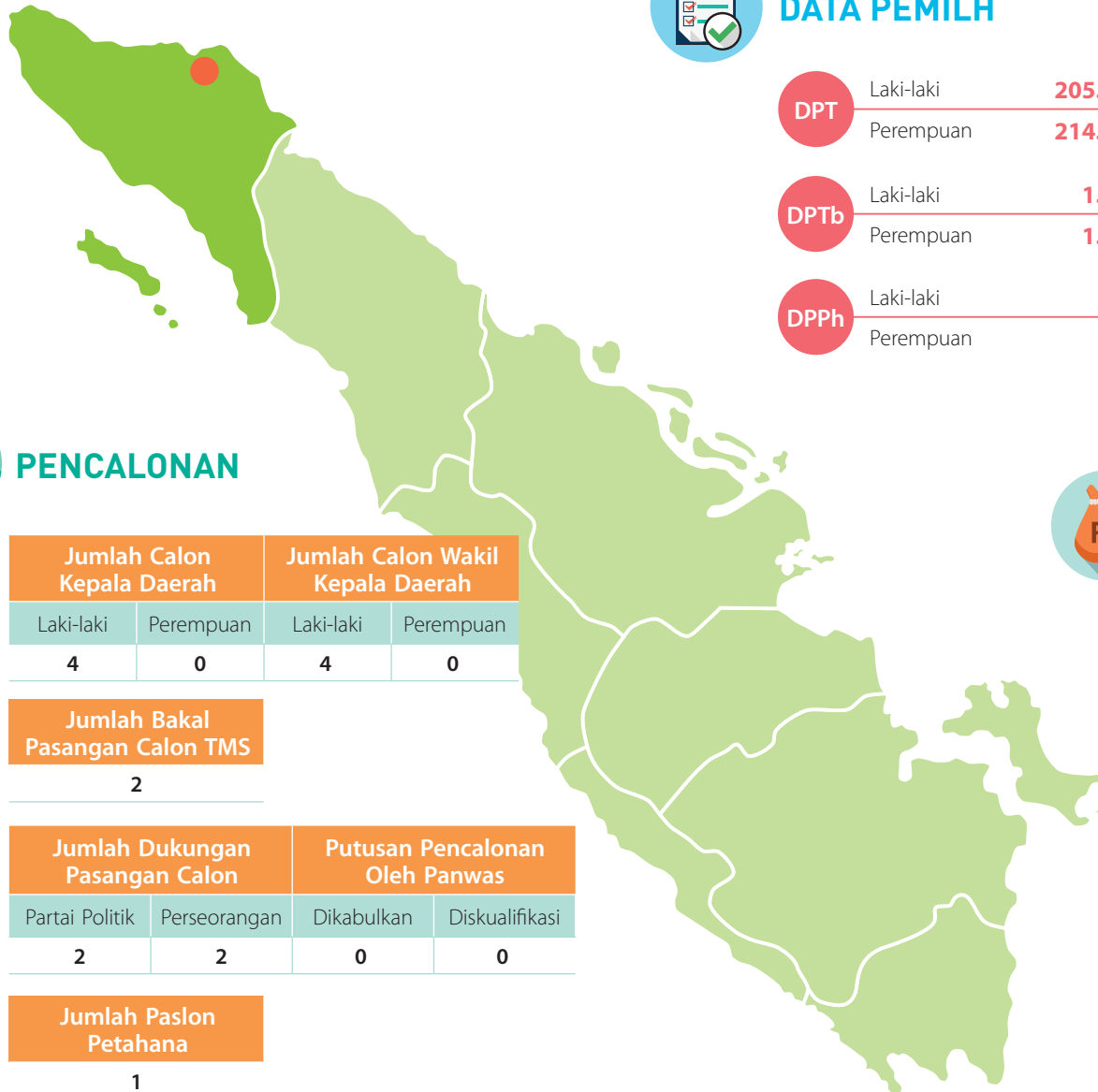
Pelanggaran Etik 1

Pelanggaran Hukum Lainnya 0



PROVINSI ACEH

Aceh Utara



DATA PEMILH

DPT	Laki-laki	205.983
	Perempuan	214.497
DPTb	Laki-laki	1.821
	Perempuan	1.613
DPPh	Laki-laki	249
	Perempuan	46

Jumlah Pemilih Pemula	14.721
Jumlah Pemilih Disabilitas	27
Jumlah Pemilih TMS	0



PENCALONAN

Jumlah Calon Kepala Daerah		Jumlah Calon Wakil Kepala Daerah	
Laki-laki	Perempuan	Laki-laki	Perempuan
4	0	4	0
Jumlah Bakal Pasangan Calon TMS			
2			
Jumlah Dukungan Pasangan Calon		Putusan Pencalonan Oleh Panwas	
Partai Politik	Perseorangan	Dikabulkan	Diskualifikasi
2	2	0	0
Jumlah Pason Petahana			
1			



ANGGARAN

Naskah Perjanjian Hibah Daerah (NPHD)

Yang Diajukan

Rp 12.000.000.000,-

Yang Disetujui

Rp 12.037.256.000,-

Ketepatan Waktu

0

Keterlambatan Waktu

Terlambat

DATA PENGGUNA HAK PILIH

DPT		DPTb		DPPH		Jumlah Pemilih		Jumlah Suara		Jumlah Pemilih Disabilitas	Tingkat Partisipasi
Laki-laki	Perempuan	Laki-laki	Perempuan	Laki-laki	Perempuan	Laki-laki	Perempuan	Sah	Tidak Sah		
205.699	214.581	1.806	1.585	244	42	130.605	142.413	260.095	12.923	24	66,4%



PEMUNGUTAN SUARA

Form C6 Yang Tidak Terdistribusi	0
Kekurangan Surat Suara	1
Kerusakan Logistik	0
Pelanggaran dalam Proses Pemungutan Suara	0



KAMPANYE (TEMUAN & LAPORAN)

Isu SARA	0
Penggunaan Fasilitas Negara	0
Mobilisasi PNS	1
Kampanye Jahat (Hitam)	0
Politik Uang	0
Kampanye Masa Tenang	0

REKRUTMEN PENGAWAS

Jumlah Pengawas (Prov/Kab/ Kota/Kec Kel/Desa/TPS)	Bawaslu/Panwaslih		Panwas Kabupaten/Kota		Panwas Kecamatan		PPL		Pengawas TPS	
	Laki-laki	Perempuan	Laki-laki	Perempuan	Laki-laki	Perempuan	Laki-laki	Perempuan	Laki-laki	Perempuan
2.728	0	0	5	0	78	3	852	0	1.051	0



Pencalonan (Tahapan) 0

SENGKETA

Hasil 1

PELANGGARAN

Pelanggaran Administrasi 1

Pelanggaran Pidana 12

Pelanggaran Etik 0

Pelanggaran Hukum Lainnya 0



PROVINSI ACEH

Aceh Timur



DATA PEMILH

DPT	Laki-laki	138.077
	Perempuan	140.126
DPTb	Laki-laki	2.225
	Perempuan	2.312
DPPh	Laki-laki	113
	Perempuan	56

Jumlah Pemilih Pemula	11.012
Jumlah Pemilih Disabilitas	53
Jumlah Pemilih TMS	0



PENCALONAN

Jumlah Calon Kepala Daerah		Jumlah Calon Wakil Kepala Daerah	
Laki-laki	Perempuan	Laki-laki	Perempuan
2	0	2	0
Jumlah Bakal Pasangan Calon TMS			
0			
Jumlah Dukungan Pasangan Calon		Putusan Pencalonan Oleh Panwas	
Partai Politik	Perseorangan	Dikabulkan	Diskualifikasi
1	1	0	0
Jumlah Pason Petahana			
2			



ANGGARAN

Naskah Perjanjian Hibah Daerah (NPHD)

Yang Diajukan

Rp 15.000.000.000,-

Yang Disetujui

Rp 8.649.431.000,-

Ketepatan Waktu

0

Keterlambatan Waktu

0

DATA PENGGUNA HAK PILIH

DPT		DPTb		DPPh		Jumlah Pemilih		Jumlah Suara		Jumlah Pemilih Disabilitas	Tingkat Partisipasi
Laki-laki	Perempuan	Laki-laki	Perempuan	Laki-laki	Perempuan	Laki-laki	Perempuan	Sah	Tidak Sah		
139.493	141.426	2.202	2.288	107	54	92.216	97.435	18.1926	7.725	48	68,0%



PEMUNGUTAN SUARA

Form C6 Yang Tidak Terdistribusi	0
Kekurangan Surat Suara	0
Kerusakan Logistik	0
Pelanggaran dalam Proses Pemungutan Suara	0



KAMPANYE (TEMUAN & LAPORAN)

Isu SARA	0
Penggunaan Fasilitas Negara	0
Mobilisasi PNS	1
Kampanye Jahat (Hitam)	0
Politik Uang	0
Kampanye Masa Tenang	0

REKRUTMEN PENGAWAS

Jumlah Pengawas (Prov/Kab/ Kota/Kec Kel/Desa/TPS)	Bawaslu/Panwaslih		Panwas Kabupaten/Kota		Panwas Kecamatan		PPL		Pengawas TPS	
	Laki-laki	Perempuan	Laki-laki	Perempuan	Laki-laki	Perempuan	Laki-laki	Perempuan	Laki-laki	Perempuan
1.687	0	0	4	1	62	10	513	0	784	0



Pencalonan (Tahapan)	0
SENGKETA	
Hasil	1

PELANGGARAN

Pelanggaran Administrasi	1	Pelanggaran Pidana	5	Pelanggaran Etik	2	Pelanggaran Hukum Lainnya	2
--------------------------	---	--------------------	---	------------------	---	---------------------------	---



PROVINSI ACEH

Aceh Jaya



DATA PEMILH

DPT	Laki-laki	307.88
	Perempuan	298.84
DPTb	Laki-laki	508
	Perempuan	495
DPPh	Laki-laki	74
	Perempuan	53

Jumlah Pemilih Pemula	1.772
Jumlah Pemilih Disabilitas	67
Jumlah Pemilih TMS	0



PENCALONAN

Jumlah Calon Kepala Daerah		Jumlah Calon Wakil Kepala Daerah	
Laki-laki	Perempuan	Laki-laki	Perempuan
2	0	2	0
Jumlah Bakal Pasangan Calon TMS			
0			
Jumlah Dukungan Pasangan Calon		Putusan Pencalonan Oleh Panwas	
Partai Politik	Perseorangan	Dikabulkan	Diskualifikasi
2	2	0	0
Jumlah Paslon Petahana			
0			



ANGGARAN

Naskah Perjanjian Hibah Daerah (NPHD)

Yang Diajukan

Rp 7.435.000.000,-

Yang Disetujui

Rp 3.000.000.000,-

Ketepatan Waktu

Tepat
(penambahan Rp. 250.000.000)

Keterlambatan Waktu

0

DATA PENGGUNA HAK PILIH

DPT		DPTb		DPPH		Jumlah Pemilih		Jumlah Suara		Jumlah Pemilih Disabilitas	Tingkat Partisipasi
Laki-laki	Perempuan	Laki-laki	Perempuan	Laki-laki	Perempuan	Laki-laki	Perempuan	Sah	Tidak Sah		
31.283	30.450	497	487	74	53	261.88	25.785	50.767	1.206	58	84,2%



PEMUNGUTAN SUARA

Form C6 Yang Tidak Terdistribusi	0
Kekurangan Surat Suara	0
Kerusakan Logistik	0
Pelanggaran dalam Proses Pemungutan Suara	0



KAMPANYE (TEMUAN & LAPORAN)

Isu SARA	0
Penggunaan Fasilitas Negara	0
Mobilisasi PNS	1
Kampanye Jahat (Hitam)	0
Politik Uang	0
Kampanye Masa Tenang	0

REKRUTMEN PENGAWAS

Jumlah Pengawas (Prov/Kab/ Kota/Kec Kel/Desa/TPS)	Bawaslu/Panwaslih		Panwas Kabupaten/Kota		Panwas Kecamatan		PPL		Pengawas TPS	
	Laki-laki	Perempuan	Laki-laki	Perempuan	Laki-laki	Perempuan	Laki-laki	Perempuan	Laki-laki	Perempuan
616	0	0	5	0	24	3	172	0	183	0



Pencalonan (Tahapan)	1
SENGKETA	
Hasil	0

PELANGGARAN

Pelanggaran Administrasi	2	Pelanggaran Pidana	1	Pelanggaran Etik	1	Pelanggaran Hukum Lainnya	1
--------------------------	---	--------------------	---	------------------	---	---------------------------	---



PROVINSI ACEH

Bener Meriah



DATA PEMILH

DPT	Laki-laki	48.107
	Perempuan	48.300
DPTb	Laki-laki	563
	Perempuan	639
DPPh	Laki-laki	49
	Perempuan	55

Jumlah Pemilih Pemula	3.573
Jumlah Pemilih Disabilitas	43
Jumlah Pemilih TMS	0



PENCALONAN

Jumlah Calon Kepala Daerah		Jumlah Calon Wakil Kepala Daerah	
Laki-laki	Perempuan	Laki-laki	Perempuan
7	0	7	0

Jumlah Bakal Pasangan Calon TMS	0
---------------------------------	---

Jumlah Dukungan Pasangan Calon		Putusan Pencalonan Oleh Panwas	
Partai Politik	Perseorangan	Dikabulkan	Diskualifikasi
4	3	0	0

Jumlah Paslon Petahana	1
------------------------	---



ANGGARAN

Naskah Perjanjian Hibah Daerah (NPHD)

Yang Diajukan

Rp 6.647.609.000,-

Yang Disetujui

Rp 6.606.917.000,-

Ketepatan Waktu

0

Keterlambatan Waktu

Terlambat

DATA PENGGUNA HAK PILIH

DPT		DPTb		DPPh		Jumlah Pemilih		Jumlah Suara		Jumlah Pemilih Disabilitas	Tingkat Partisipasi
Laki-laki	Perempuan	Laki-laki	Perempuan	Laki-laki	Perempuan	Laki-laki	Perempuan	Sah	Tidak Sah		
48.629	48.456	517	572	42	42	40.958	40.672	78.274	3.356	36	84,3%



PEMUNGUTAN SUARA

Form C6 Yang Tidak Terdistribusi	0
Kekurangan Surat Suara	0
Kerusakan Logistik	0
Pelanggaran dalam Proses Pemungutan Suara	0



KAMPANYE (TEMUAN & LAPORAN)

Isu SARA	0
Penggunaan Fasilitas Negara	0
Mobilisasi PNS	0
Kampanye Jahat (Hitam)	0
Politik Uang	0
Kampanye Masa Tenang	0

REKRUTMEN PENGAWAS

Jumlah Pengawas (Prov/Kab/ Kota/Kec Kel/Desa/TPS)	Bawaslu/Panwaslih		Panwas Kabupaten/Kota		Panwas Kecamatan		PPL		Pengawas TPS	
	Laki-laki	Perempuan	Laki-laki	Perempuan	Laki-laki	Perempuan	Laki-laki	Perempuan	Laki-laki	Perempuan
769	0	0	4	1	27	3	183	50	278	0



Pencalonan (Tahapan) 0

SENGKETA

Hasil 0

PELANGGARAN

Pelanggaran Administrasi 0

Pelanggaran Pidana 0

Pelanggaran Etik 2

Pelanggaran Hukum Lainnya 0



PROVINSI ACEH

Pidie



DATA PEMILH

DPT	Laki-laki	142.726
	Perempuan	153.370
DPTb	Laki-laki	1.395
	Perempuan	965
DPPh	Laki-laki	105
	Perempuan	50

Jumlah Pemilih Pemula	10.546
Jumlah Pemilih Disabilitas	35
Jumlah Pemilih TMS	0



PENCALONAN

Jumlah Calon Kepala Daerah		Jumlah Calon Wakil Kepala Daerah	
Laki-laki	Perempuan	Laki-laki	Perempuan
3	0	3	0

Jumlah Bakal Pasangan Calon TMS	2
---------------------------------	---

Jumlah Dukungan Pasangan Calon		Putusan Pencalonan Oleh Panwas	
Partai Politik	Perseorangan	Dikabulkan	Diskualifikasi
1	2	0	0

Jumlah Paslon Petahana	2
------------------------	---



ANGGARAN

Naskah Perjanjian Hibah Daerah (NPHD)

Yang Diajukan

Rp 6.606.917.600,-

Yang Disetujui

Rp 4.000.000.000,-

Ketepatan Waktu

0

Keterlambatan Waktu

Terlambat

DATA PENGGUNA HAK PILIH

DPT		DPTb		DPPh		Jumlah Pemilih		Jumlah Suara		Jumlah Pemilih Disabilitas	Tingkat Partisipasi
Laki-laki	Perempuan	Laki-laki	Perempuan	Laki-laki	Perempuan	Laki-laki	Perempuan	Sah	Tidak Sah		
143.970	153.867	1.240	843	101	47	95.852	113.455	199.58	8.727	11	70,98%



PEMUNGUTAN SUARA

Form C6 Yang Tidak Terdistribusi	0
Kekurangan Surat Suara	0
Kerusakan Logistik	0
Pelanggaran dalam Proses Pemungutan Suara	0



KAMPANYE (TEMUAN & LAPORAN)

Isu SARA	0
Penggunaan Fasilitas Negara	0
Mobilisasi PNS	0
Kampanye Jahat (Hitam)	0
Politik Uang	0
Kampanye Masa Tenang	0

REKRUTMEN PENGAWAS

Jumlah Pengawas (Prov/Kab/ Kota/Kec Kel/Desa/TPS)	Bawaslu/Panwaslih		Panwas Kabupaten/Kota		Panwas Kecamatan		PPL		Pengawas TPS	
	Laki-laki	Perempuan	Laki-laki	Perempuan	Laki-laki	Perempuan	Laki-laki	Perempuan	Laki-laki	Perempuan
2.338	0	0	5	0	59	10	526	207	803	0



Pencalonan (Tahapan) 1

SENGKETA

Hasil 1

PELANGGARAN

Pelanggaran Administrasi 3

Pelanggaran Pidana 12

Pelanggaran Etik 5

Pelanggaran Hukum Lainnya 1



PROVINSI ACEH

Simeulue



DATA PEMILH

DPT	Laki-laki	28.095
	Perempuan	27.540
DPTb	Laki-laki	554
	Perempuan	683
DPPh	Laki-laki	52
	Perempuan	52

Jumlah Pemilih Pemula	2.263
Jumlah Pemilih Disabilitas	76
Jumlah Pemilih TMS	0



PENCALONAN

Jumlah Calon Kepala Daerah		Jumlah Calon Wakil Kepala Daerah	
Laki-laki	Perempuan	Laki-laki	Perempuan
2	0	1	1
Jumlah Bakal Pasangan Calon TMS			
0			
Jumlah Dukungan Pasangan Calon		Putusan Pencalonan Oleh Panwas	
Partai Politik	Perseorangan	Dikabulkan	Diskualifikasi
2	0	0	0
Jumlah Paslon Petahana			
1			



ANGGARAN

Naskah Perjanjian Hibah Daerah (NPHD)

Yang Diajukan

Rp 4.600.000.000,-

Yang Disetujui

Rp 841.774.440,-

Ketepatan Waktu

0

Keterlambatan Waktu

Terlambat (kurang)

DATA PENGGUNA HAK PILIH

DPT		DPTb		DPPh		Jumlah Pemilih		Jumlah Suara		Jumlah Pemilih Disabilitas	Tingkat Partisipasi
Laki-laki	Perempuan	Laki-laki	Perempuan	Laki-laki	Perempuan	Laki-laki	Perempuan	Sah	Tidak Sah		
29.206	281.459	547	678	52	52	24.11	24.176	47.328	958	76	85,2%



PEMUNGUTAN SUARA

Form C6 Yang Tidak Terdistribusi	0
Kekurangan Surat Suara	0
Kerusakan Logistik	0
Pelanggaran dalam Proses Pemungutan Suara	0



KAMPANYE (TEMUAN & LAPORAN)

Isu SARA	0
Penggunaan Fasilitas Negara	0
Mobilisasi PNS	0
Kampanye Jahat (Hitam)	0
Politik Uang	0
Kampanye Masa Tenang	0

REKRUTMEN PENGAWAS

Jumlah Pengawas (Prov/Kab/ Kota/Kec Kel/Desa/TPS)	Bawaslu/Panwaslih		Panwas Kabupaten/Kota		Panwas Kecamatan		PPL		Pengawas TPS	
	Laki-laki	Perempuan	Laki-laki	Perempuan	Laki-laki	Perempuan	Laki-laki	Perempuan	Laki-laki	Perempuan
472	0	0	5	0	28	2	138	0	180	0



Pencalonan (Tahapan)	2
SENGKETA	
Hasil	0

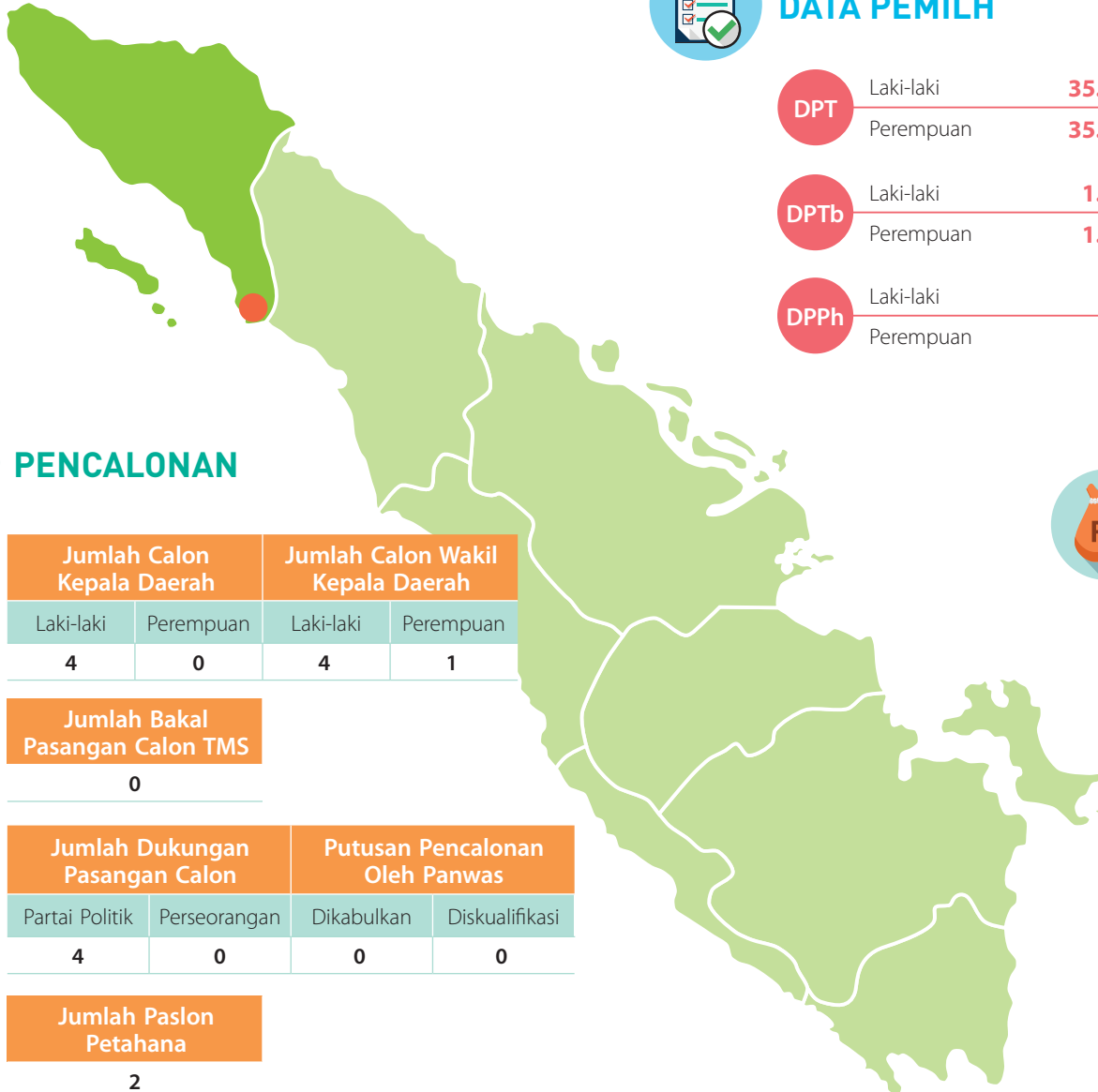
PELANGGARAN

Pelanggaran Administrasi	3	Pelanggaran Pidana	1	Pelanggaran Etik	4	Pelanggaran Hukum Lainnya	0
--------------------------	---	--------------------	---	------------------	---	---------------------------	---



PROVINSI ACEH

Aceh Singkil



DATA PEMILH

DPT	Laki-laki	35.103
	Perempuan	35.750
DPTb	Laki-laki	1.816
	Perempuan	1.866
DPPh	Laki-laki	113
	Perempuan	65

Jumlah Pemilih Pemula	3.169
Jumlah Pemilih Disabilitas	44
Jumlah Pemilih TMS	0



PENCALONAN

Jumlah Calon Kepala Daerah		Jumlah Calon Wakil Kepala Daerah	
Laki-laki	Perempuan	Laki-laki	Perempuan
4	0	4	1

Jumlah Bakal Pasangan Calon TMS	0
---------------------------------	---

Jumlah Dukungan Pasangan Calon		Putusan Pencalonan Oleh Panwas	
Partai Politik	Perseorangan	Dikabulkan	Diskualifikasi
4	0	0	0

Jumlah Paslon Petahana	2
------------------------	---



ANGGARAN

Naskah Perjanjian Hibah Daerah (NPHD)

Yang Diajukan	Rp 6.600.000.000,-
Yang Disetujui	Rp 5.406.046.000,-

Ketepatan Waktu

Tepat

Keterlambatan Waktu

0

DATA PENGGUNA HAK PILIH

DPT		DPTb		DPPH		Jumlah Pemilih		Jumlah Suara		Jumlah Pemilih Disabilitas	Tingkat Partisipasi
Laki-laki	Perempuan	Laki-laki	Perempuan	Laki-laki	Perempuan	Laki-laki	Perempuan	Sah	Tidak Sah		
35.344	35.823	1.687	1.732	112	63	30.582	31.134	60.481	1.235	44	85,8%



PEMUNGUTAN SUARA

Form C6 Yang Tidak Terdistribusi	0
Kekurangan Surat Suara	0
Kerusakan Logistik	0
Pelanggaran dalam Proses Pemungutan Suara	0



KAMPANYE (TEMUAN & LAPORAN)

Isu SARA	0
Penggunaan Fasilitas Negara	0
Mobilisasi PNS	0
Kampanye Jahat (Hitam)	0
Politik Uang	0
Kampanye Masa Tenang	0

REKRUTMEN PENGAWAS

Jumlah Pengawas (Prov/Kab/ Kota/Kec Kel/Desa/TPS)	Bawaslu/Panwaslih		Panwas Kabupaten/Kota		Panwas Kecamatan		PPL		Pengawas TPS	
	Laki-laki	Perempuan	Laki-laki	Perempuan	Laki-laki	Perempuan	Laki-laki	Perempuan	Laki-laki	Perempuan
427	0	0	3	2	28	5	116	0	237	0



Pencalonan (Tahapan)	1
SENGKETA	
Hasil	1

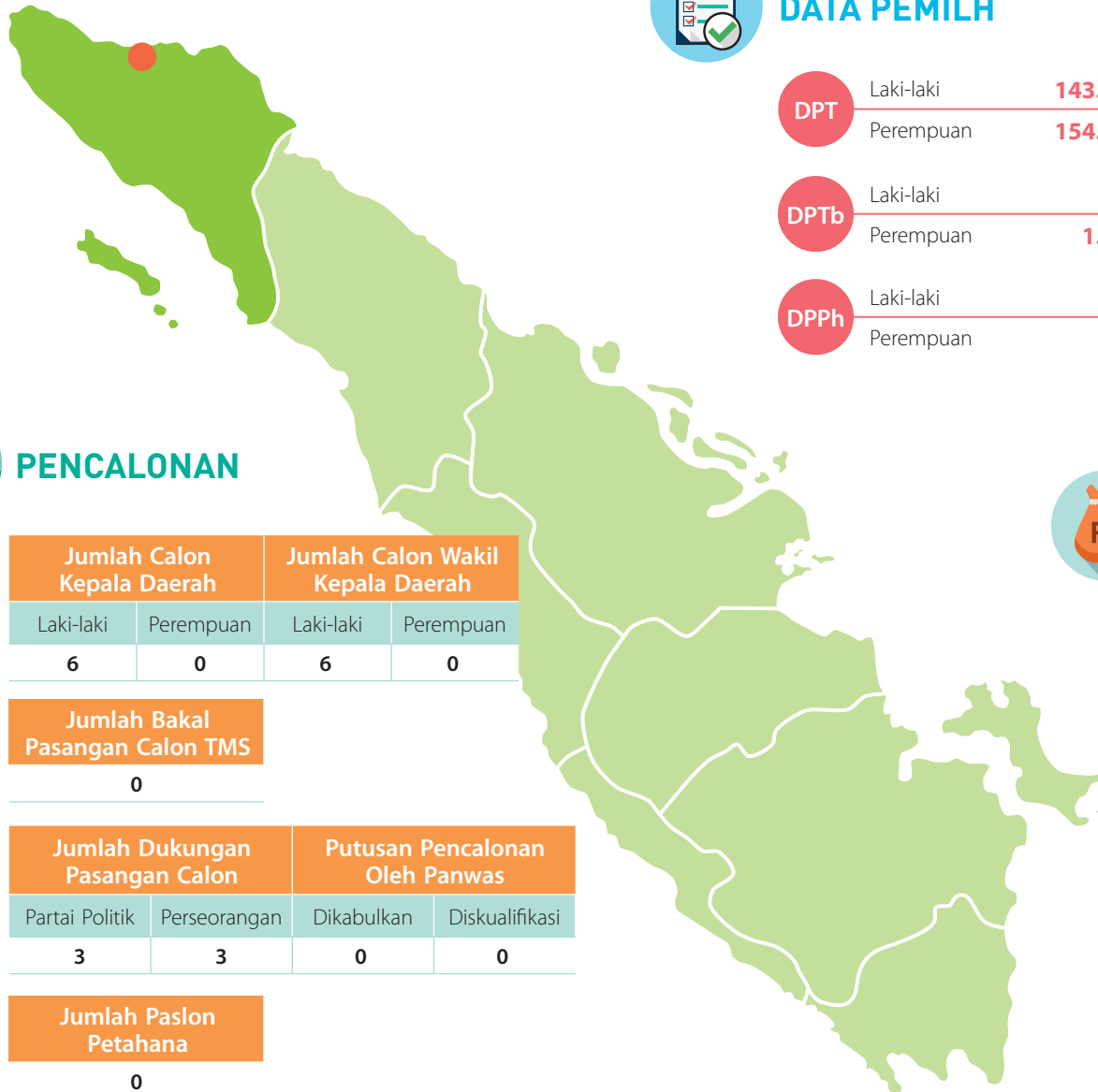
PELANGGARAN

Pelanggaran Administrasi	6	Pelanggaran Pidana	10	Pelanggaran Etik	2	Pelanggaran Hukum Lainnya	1
--------------------------	---	--------------------	----	------------------	---	---------------------------	---



PROVINSI ACEH

Bireuen



DATA PEMILH

DPT	Laki-laki	143.885
	Perempuan	154.833
DPTb	Laki-laki	956
	Perempuan	1.097
DPPh	Laki-laki	55
	Perempuan	25

Jumlah Pemilih Pemula	10.225
Jumlah Pemilih Disabilitas	1078
Jumlah Pemilih TMS	0



PENCALONAN

Jumlah Calon Kepala Daerah		Jumlah Calon Wakil Kepala Daerah	
Laki-laki	Perempuan	Laki-laki	Perempuan
6	0	6	0
Jumlah Bakal Pasangan Calon TMS			
0			
Jumlah Dukungan Pasangan Calon		Putusan Pencalonan Oleh Panwas	
Partai Politik	Perseorangan	Dikabulkan	Diskualifikasi
3	3	0	0
Jumlah Pason Petahana			
0			



ANGGARAN

Naskah Perjanjian Hibah Daerah (NPHD)

Yang Diajukan

Rp 8.300.000.000,-

Yang Disetujui

Rp 3.359.390.000,-

Ketepatan Waktu

0

Keterlambatan Waktu

Terlambat

DATA PENGGUNA HAK PILIH

DPT		DPTb		DPPh		Jumlah Pemilih		Jumlah Suara		Jumlah Pemilih Disabilitas	Tingkat Partisipasi
Laki-laki	Perempuan	Laki-laki	Perempuan	Laki-laki	Perempuan	Laki-laki	Perempuan	Sah	Tidak Sah		
145.178	272.878	940	1.087	55	25	101.512	118.888	212.885	7.515	45	73,3%



PEMUNGUTAN SUARA

Form C6 Yang Tidak Terdistribusi	0
Kekurangan Surat Suara	0
Kerusakan Logistik	0
Pelanggaran dalam Proses Pemungutan Suara	0



KAMPANYE (TEMUAN & LAPORAN)

Isu SARA	0
Penggunaan Fasilitas Negara	0
Mobilisasi PNS	0
Kampanye Jahat (Hitam)	0
Politik Uang	1
Kampanye Masa Tenang	0

REKRUTMEN PENGAWAS

Jumlah Pengawas (Prov/Kab/ Kota/Kec Kel/Desa/TPS)	Bawaslu/Panwaslih		Panwas Kabupaten/Kota		Panwas Kecamatan		PPL		Pengawas TPS	
	Laki-laki	Perempuan	Laki-laki	Perempuan	Laki-laki	Perempuan	Laki-laki	Perempuan	Laki-laki	Perempuan
1.939	0	0	4	1	47	1	609	0	708	0



Pencalonan (Tahapan)	1
SENGKETA	
Hasil	1

PELANGGARAN

Pelanggaran Administrasi	0	Pelanggaran Pidana	19	Pelanggaran Etik	0	Pelanggaran Hukum Lainnya	1
--------------------------	---	--------------------	----	------------------	---	---------------------------	---



PROVINSI ACEH

Aceh Barat Daya



DATA PEMILH

DPT	Laki-laki	50.754
	Perempuan	51.584
DPTb	Laki-laki	763
	Perempuan	684
DPPh	Laki-laki	16
	Perempuan	14

Jumlah Pemilih Pemula	3.660
Jumlah Pemilih Disabilitas	71
Jumlah Pemilih TMS	0



PENCALONAN

Jumlah Calon Kepala Daerah		Jumlah Calon Wakil Kepala Daerah	
Laki-laki	Perempuan	Laki-laki	Perempuan
10	0	9	1
Jumlah Bakal Pasangan Calon TMS			
2			
Jumlah Dukungan Pasangan Calon		Putusan Pencalonan Oleh Panwas	
Partai Politik	Perseorangan	Dikabulkan	Diskualifikasi
4	6	0	1
Jumlah Paslon Petahana			
0			



ANGGARAN

Naskah Perjanjian Hibah Daerah (NPHD)

Yang Diajukan	Rp 3.359.390.000,-
Yang Disetujui	Rp 7.116.526.000,-

Ketepatan Waktu
Tepat

Keterlambatan Waktu
0

DATA PENGGUNA HAK PILIH

DPT		DPTb		DPPh		Jumlah Pemilih		Jumlah Suara		Jumlah Pemilih Disabilitas	Tingkat Partisipasi
Laki-laki	Perempuan	Laki-laki	Perempuan	Laki-laki	Perempuan	Laki-laki	Perempuan	Sah	Tidak Sah		
51.148	51.986	748	668	15	14	40.688	43.903	79.524	5.077	65	82%



PEMUNGUTAN SUARA

Form C6 Yang Tidak Terdistribusi	0
Kekurangan Surat Suara	0
Kerusakan Logistik	0
Pelanggaran dalam Proses Pemungutan Suara	0



KAMPANYE (TEMUAN & LAPORAN)

Isu SARA	0
Penggunaan Fasilitas Negara	1
Mobilisasi PNS	1
Kampanye Jahat (Hitam)	0
Politik Uang	0
Kampanye Masa Tenang	0

REKRUTMEN PENGAWAS

Jumlah Pengawas (Prov/Kab/ Kota/Kec Kel/Desa/TPS)	Bawaslu/Panwaslih		Panwas Kabupaten/Kota		Panwas Kecamatan		PPL		Pengawas TPS	
	Laki-laki	Perempuan	Laki-laki	Perempuan	Laki-laki	Perempuan	Laki-laki	Perempuan	Laki-laki	Perempuan
463	0	0	4	1	23	4	100	32	250	0



Pencalonan (Tahapan)	1
SENGKETA	
Hasil	1

PELANGGARAN

Pelanggaran Administrasi	2	Pelanggaran Pidana	8	Pelanggaran Etik	2	Pelanggaran Hukum Lainnya	0
--------------------------	---	--------------------	---	------------------	---	---------------------------	---



PROVINSI ACEH

Aceh Tenggara



DATA PEMILH

DPT	Laki-laki	71.020
	Perempuan	76093
DPTb	Laki-laki	1.012
	Perempuan	1619
DPPh	Laki-laki	52
	Perempuan	49

Jumlah Pemilih Pemula	6.003
Jumlah Pemilih Disabilitas	71
Jumlah Pemilih TMS	0



PENCALONAN

Jumlah Calon Kepala Daerah		Jumlah Calon Wakil Kepala Daerah	
Laki-laki	Perempuan	Laki-laki	Perempuan
2	0	2	0
Jumlah Bakal Pasangan Calon TMS			
0			
Jumlah Dukungan Pasangan Calon		Putusan Pencalonan Oleh Panwas	
Partai Politik	Perseorangan	Dikabulkan	Diskualifikasi
2	0	0	0
Jumlah Paslon Petahana			
1			



ANGGARAN

Naskah Perjanjian Hibah Daerah (NPHD)

Yang Diajukan	Rp 7.116.526.000,-
Yang Disetujui	Rp 3.797.090.000,-

Ketepatan Waktu

Tepat

Keterlambatan Waktu

0

DATA PENGGUNA HAK PILIH

DPT		DPTb		DPPh		Jumlah Pemilih		Jumlah Suara		Jumlah Pemilih Disabilitas	Tingkat Partisipasi
Laki-laki	Perempuan	Laki-laki	Perempuan	Laki-laki	Perempuan	Laki-laki	Perempuan	Sah	Tidak Sah		
70.492	74.372	1.012	1.619	52	49	57.379	61.900	318.322	1.317	59	82,6%



PEMUNGUTAN SUARA

Form C6 Yang Tidak Terdistribusi	0
Kekurangan Surat Suara	0
Kerusakan Logistik	0
Pelanggaran dalam Proses Pemungutan Suara	0



KAMPANYE (TEMUAN & LAPORAN)

Isu SARA	0
Penggunaan Fasilitas Negara	0
Mobilisasi PNS	0
Kampanye Jahat (Hitam)	0
Politik Uang	0
Kampanye Masa Tenang	0

REKRUTMEN PENGAWAS

Jumlah Pengawas (Prov/Kab/ Kota/Kec Kel/Desa/TPS)	Bawaslu/Panwaslih		Panwas Kabupaten/Kota		Panwas Kecamatan		PPL		Pengawas TPS	
	Laki-laki	Perempuan	Laki-laki	Perempuan	Laki-laki	Perempuan	Laki-laki	Perempuan	Laki-laki	Perempuan
1.261	0	0	5	0	46	2	385	0	428	0



Pencalonan (Tahapan) 0

SENGKETA

Hasil 0

PELANGGARAN

Pelanggaran Administrasi 6

Pelanggaran Pidana 5

Pelanggaran Etik 1

Pelanggaran Hukum Lainnya 0



PROVINSI ACEH

Gayo Lues



DATA PEMILH

DPT	Laki-laki	31.328
	Perempuan	32.201
DPTb	Laki-laki	1.376
	Perempuan	2.646
DPPh	Laki-laki	76
	Perempuan	94

Jumlah Pemilih Pemula	2581
Jumlah Pemilih Disabilitas	13
Jumlah Pemilih TMS	0



PENCALONAN

Jumlah Calon Kepala Daerah		Jumlah Calon Wakil Kepala Daerah	
Laki-laki	Perempuan	Laki-laki	Perempuan
3	0	3	0
Jumlah Bakal Pasangan Calon TMS			
0			
Jumlah Dukungan Pasangan Calon		Putusan Pencalonan Oleh Panwas	
Partai Politik	Perseorangan	Dikabulkan	Diskualifikasi
2	1	0	0
Jumlah Paslon Petahana			
0			



ANGGARAN

Naskah Perjanjian Hibah Daerah (NPHD)

Yang Diajukan

Rp 3.700.000.000,-

Yang Disetujui

Rp 6.000.000.000,-

Ketepatan Waktu

Tepat

Keterlambatan Waktu

0

DATA PENGGUNA HAK PILIH

DPT		DPTb		DPPh		Jumlah Pemilih		Jumlah Suara		Jumlah Pemilih Disabilitas	Tingkat Partisipasi
Laki-laki	Perempuan	Laki-laki	Perempuan	Laki-laki	Perempuan	Laki-laki	Perempuan	Sah	Tidak Sah		
32.538	34.149	1.234	1.865	75	91	27.466	28.171	54.723	914	13	83,4%



PEMUNGUTAN SUARA

Form C6 Yang Tidak Terdistribusi	0
Kekurangan Surat Suara	0
Kerusakan Logistik	0
Pelanggaran dalam Proses Pemungutan Suara	0

Pemungutan Suara Ulang	
Rekomendasi Panwas	Putusan MK
0	1



KAMPANYE (TEMUAN & LAPORAN)

Isu SARA	0
Penggunaan Fasilitas Negara	0
Mobilisasi PNS	0
Kampanye Jahat (Hitam)	0
Politik Uang	0
Kampanye Masa Tenang	0

REKRUTMEN PENGAWAS

Jumlah Pengawas (Prov/Kab/ Kota/Kec Kel/Desa/TPS)	Bawaslu/Panwaslih		Panwas Kabupaten/Kota		Panwas Kecamatan		PPL		Pengawas TPS	
	Laki-laki	Perempuan	Laki-laki	Perempuan	Laki-laki	Perempuan	Laki-laki	Perempuan	Laki-laki	Perempuan
487	0	0	4	1	32	1	136	0	245	0



Pencalonan (Tahapan)	0
SENGKETA	
Hasil	1

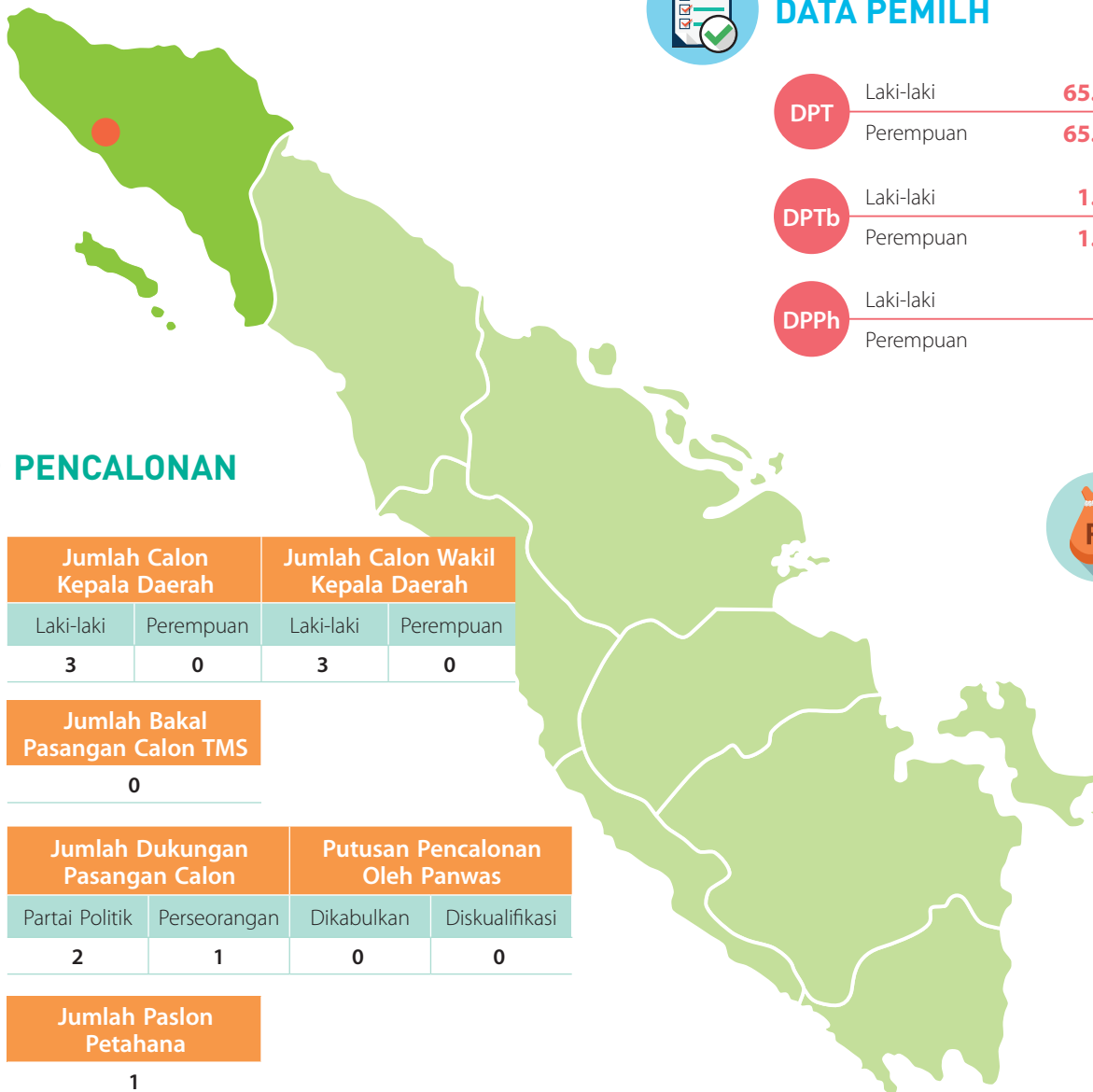
PELANGGARAN

Pelanggaran Administrasi	0	Pelanggaran Pidana	0	Pelanggaran Etik	0	Pelanggaran Hukum Lainnya	0
--------------------------	---	--------------------	---	------------------	---	---------------------------	---



PROVINSI ACEH

Aceh Barat



DATA PEMILH

DPT	Laki-laki	65.385
	Perempuan	65.987
DPTb	Laki-laki	1.516
	Perempuan	1.502
DPPh	Laki-laki	26
	Perempuan	41

Jumlah Pemilih Pemula	4.346
Jumlah Pemilih Disabilitas	29
Jumlah Pemilih TMS	0



PENCALONAN

Jumlah Calon Kepala Daerah		Jumlah Calon Wakil Kepala Daerah	
Laki-laki	Perempuan	Laki-laki	Perempuan
3	0	3	0
Jumlah Bakal Pasangan Calon TMS			
0			
Jumlah Dukungan Pasangan Calon		Putusan Pencalonan Oleh Panwas	
Partai Politik	Perseorangan	Dikabulkan	Diskualifikasi
2	1	0	0
Jumlah Paslon Petahana			
1			



ANGGARAN

Naskah Perjanjian Hibah Daerah (NPHD)

Yang Diajukan

Rp 6.000.000.000,-

Yang Disetujui

Rp 6.000.000.000,-

Ketepatan Waktu

Tepat

Keterlambatan Waktu

0

DATA PENGGUNA HAK PILIH

DPT		DPTb		DPPh		Jumlah Pemilih		Jumlah Suara		Jumlah Pemilih Disabilitas	Tingkat Partisipasi
Laki-laki	Perempuan	Laki-laki	Perempuan	Laki-laki	Perempuan	Laki-laki	Perempuan	Sah	Tidak Sah		
66.927	67.530	1.508	1.483	26	41	52.718	54.038	104.954	1.802	28	79,7%



PEMUNGUTAN SUARA

Form C6 Yang Tidak Terdistribusi	0
Kekurangan Surat Suara	0
Kerusakan Logistik	0
Pelanggaran dalam Proses Pemungutan Suara	1



KAMPANYE (TEMUAN & LAPORAN)

Isu SARA	0
Penggunaan Fasilitas Negara	0
Mobilisasi PNS	0
Kampanye Jahat (Hitam)	0
Politik Uang	0
Kampanye Masa Tenang	0

REKRUTMEN PENGAWAS

Jumlah Pengawas (Prov/Kab/ Kota/Kec Kel/Desa/TPS)	Bawaslu/Panwaslih		Panwas Kabupaten/Kota		Panwas Kecamatan		PPL		Pengawas TPS	
	Laki-laki	Perempuan	Laki-laki	Perempuan	Laki-laki	Perempuan	Laki-laki	Perempuan	Laki-laki	Perempuan
1.045	0	0	4	1	23	13	321	0	430	0



Pencalonan (Tahapan) 0

SENGKETA

Hasil 0

PELANGGARAN

Pelanggaran Administrasi 3

Pelanggaran Pidana 5

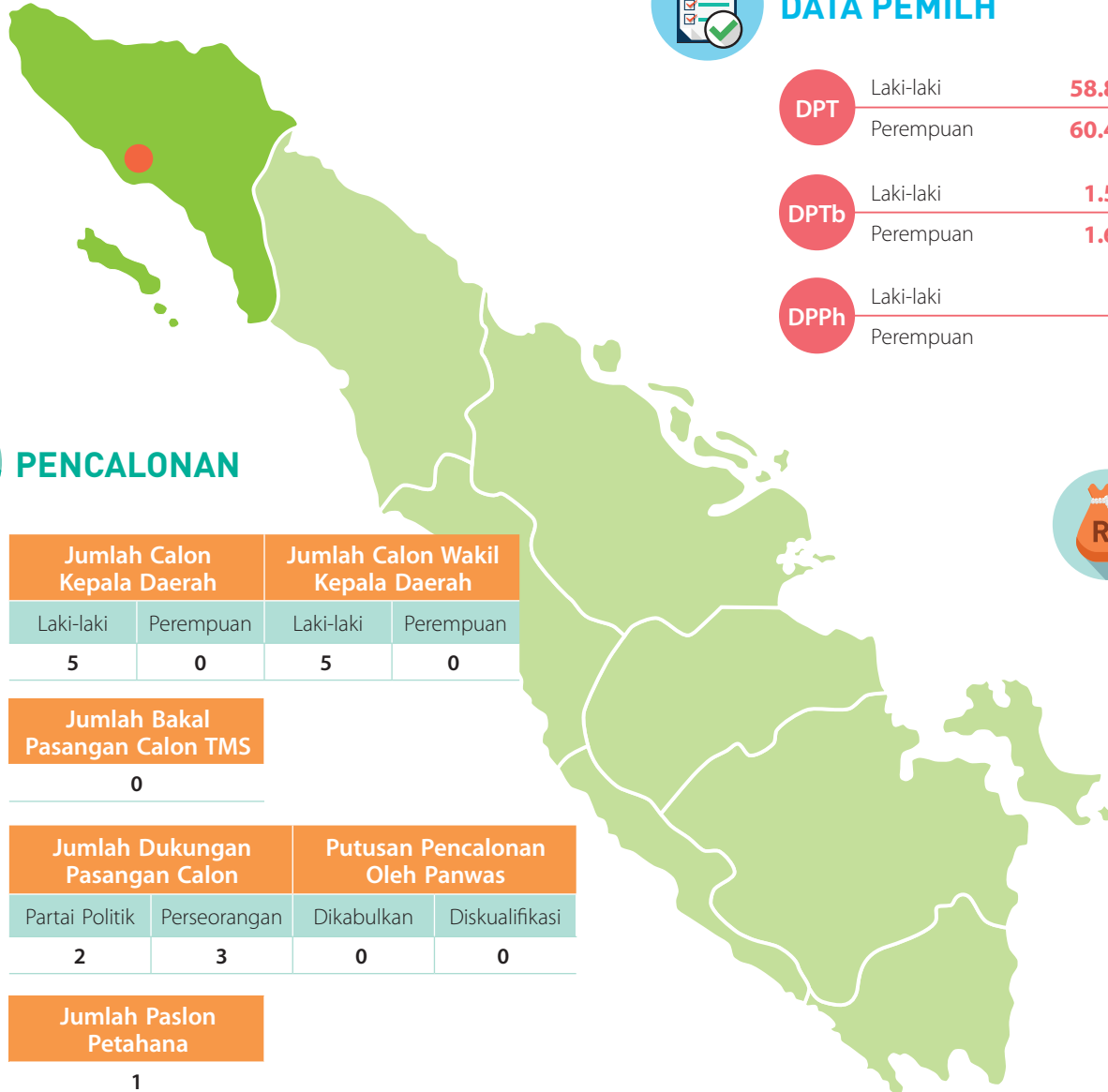
Pelanggaran Etik 1

Pelanggaran Hukum Lainnya 0



PROVINSI ACEH

Nagan Raya



DATA PEMILH

DPT	Laki-laki	58.840
	Perempuan	60.454
DPTb	Laki-laki	1.542
	Perempuan	1.673
DPPh	Laki-laki	52
	Perempuan	50

Jumlah Pemilih Pemula	4.056
Jumlah Pemilih Disabilitas	44
Jumlah Pemilih TMS	0



PENCALONAN

Jumlah Calon Kepala Daerah		Jumlah Calon Wakil Kepala Daerah	
Laki-laki	Perempuan	Laki-laki	Perempuan
5	0	5	0
Jumlah Bakal Pasangan Calon TMS			
0			
Jumlah Dukungan Pasangan Calon		Putusan Pencalonan Oleh Panwas	
Partai Politik	Perseorangan	Dikabulkan	Diskualifikasi
2	3	0	0
Jumlah Paslon Petahana			
1			



ANGGARAN

Naskah Perjanjian Hibah Daerah (NPHD)

Yang Diajukan	Rp 5.549.627.000,-
Yang Disetujui	Rp 7.200.254.500,-

Ketepatan Waktu
Tepat

Keterlambatan Waktu
0

DATA PENGGUNA HAK PILIH

DPT		DPTb		DPPh		Jumlah Pemilih		Jumlah Suara		Jumlah Pemilih Disabilitas	Tingkat Partisipasi
Laki-laki	Perempuan	Laki-laki	Perempuan	Laki-laki	Perempuan	Laki-laki	Perempuan	Sah	Tidak Sah		
60.084	62.066	1.537	1.667	51	50	48.569	50.135	96.715	1.989	42	81,3%



PEMUNGUTAN SUARA

Form C6 Yang Tidak Terdistribusi	0
Kekurangan Surat Suara	0
Kerusakan Logistik	0
Pelanggaran dalam Proses Pemungutan Suara	0



KAMPANYE (TEMUAN & LAPORAN)

Isu SARA	0
Penggunaan Fasilitas Negara	0
Mobilisasi PNS	0
Kampanye Jahat (Hitam)	0
Politik Uang	0
Kampanye Masa Tenang	0

REKRUTMEN PENGAWAS

Jumlah Pengawas (Prov/Kab/ Kota/Kec Kel/Desa/TPS)	Bawaslu/Panwaslih		Panwas Kabupaten/Kota		Panwas Kecamatan		PPL		Pengawas TPS	
	Laki-laki	Perempuan	Laki-laki	Perempuan	Laki-laki	Perempuan	Laki-laki	Perempuan	Laki-laki	Perempuan
733	0	0	5	0	27	3	222	0	352	0



Pencalonan (Tahapan) 0

SENGKETA

Hasil 0

PELANGGARAN

Pelanggaran Administrasi 1

Pelanggaran Pidana 0

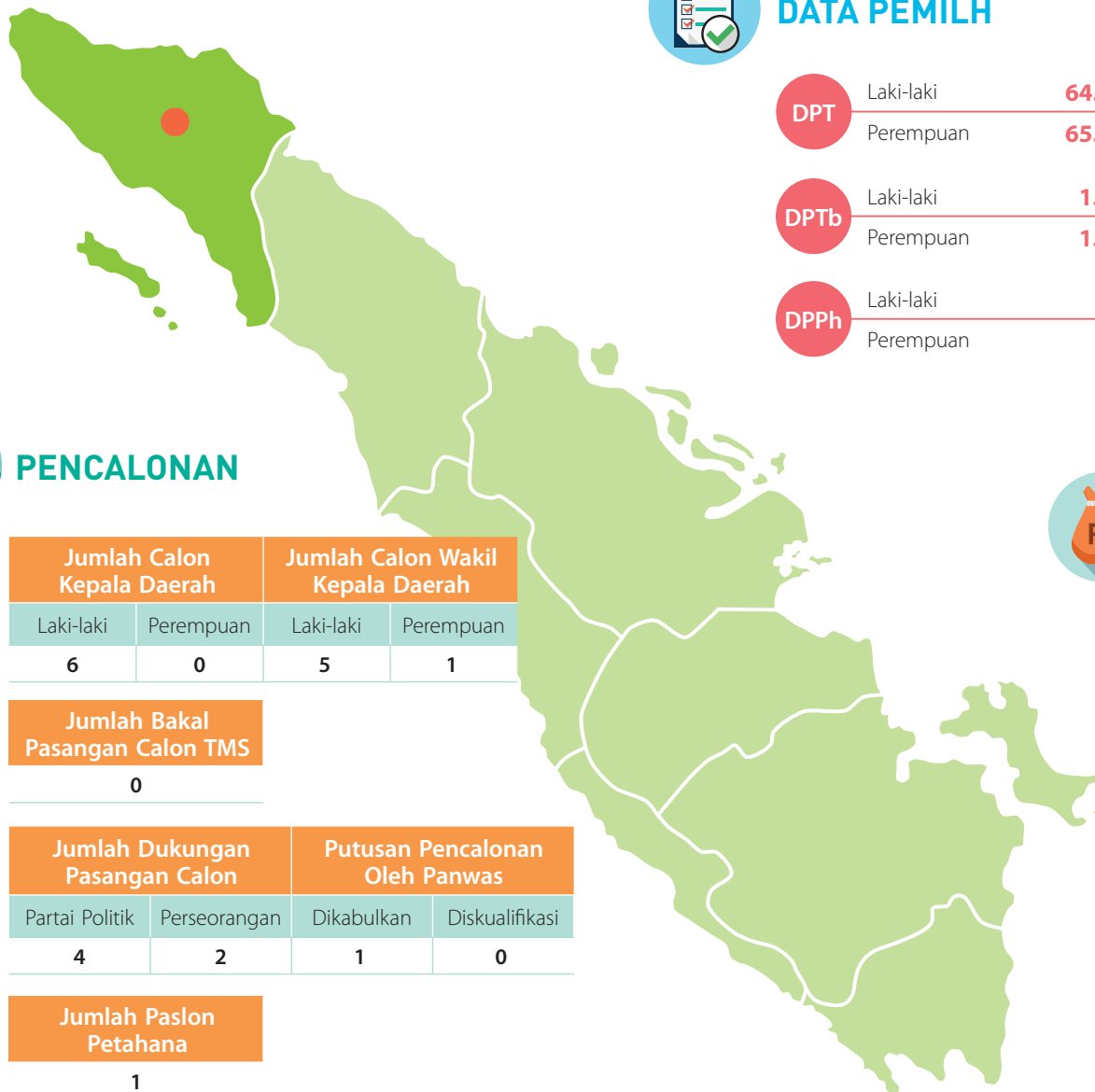
Pelanggaran Etik 2

Pelanggaran Hukum Lainnya 0



PROVINSI ACEH

Aceh Tengah



DATA PEMILH

DPT	Laki-laki	64.920
	Perempuan	65.608
DPTb	Laki-laki	1.654
	Perempuan	1.900
DPPh	Laki-laki	101
	Perempuan	94

Jumlah Pemilih Pemula	4.934
Jumlah Pemilih Disabilitas	37
Jumlah Pemilih TMS	0



PENCALONAN

Jumlah Calon Kepala Daerah		Jumlah Calon Wakil Kepala Daerah	
Laki-laki	Perempuan	Laki-laki	Perempuan
6	0	5	1
Jumlah Bakal Pasangan Calon TMS			
0			
Jumlah Dukungan Pasangan Calon		Putusan Pencalonan Oleh Panwas	
Partai Politik	Perseorangan	Dikabulkan	Diskualifikasi
4	2	1	0
Jumlah Pason Petahana			
1			



ANGGARAN

Naskah Perjanjian Hibah Daerah (NPHD)

Yang Diajukan

Rp 7.200.254.500,-

Yang Disetujui

Rp 5.991.954.500,-

Ketepatan Waktu

Tepat

Keterlambatan Waktu

0

DATA PENGGUNA HAK PILIH

DPT		DPTb		DPPh		Jumlah Pemilih		Jumlah Suara		Jumlah Pemilih Disabilitas	Tingkat Partisipasi
Laki-laki	Perempuan	Laki-laki	Perempuan	Laki-laki	Perempuan	Laki-laki	Perempuan	Sah	Tidak Sah		
66.106	67.006	1.633	1.869	91	82	55.145	55.14	106.648	3.637	17	82,9%



PEMUNGUTAN SUARA

Form C6 Yang Tidak Terdistribusi	0
Kekurangan Surat Suara	0
Kerusakan Logistik	0
Pelanggaran dalam Proses Pemungutan Suara	0



KAMPANYE (TEMUAN & LAPORAN)

Isu SARA	0
Penggunaan Fasilitas Negara	0
Mobilisasi PNS	0
Kampanye Jahat (Hitam)	0
Politik Uang	0
Kampanye Masa Tenang	0

REKRUTMEN PENGAWAS

Jumlah Pengawas (Prov/Kab/ Kota/Kec Kel/Desa/TPS)	Bawaslu/Panwaslih		Panwas Kabupaten/Kota		Panwas Kecamatan		PPL		Pengawas TPS	
	Laki-laki	Perempuan	Laki-laki	Perempuan	Laki-laki	Perempuan	Laki-laki	Perempuan	Laki-laki	Perempuan
793	0	0	4	1	42	0	295	0	466	0



Pencalonan (Tahapan)	1
SENGKETA	
Hasil	0

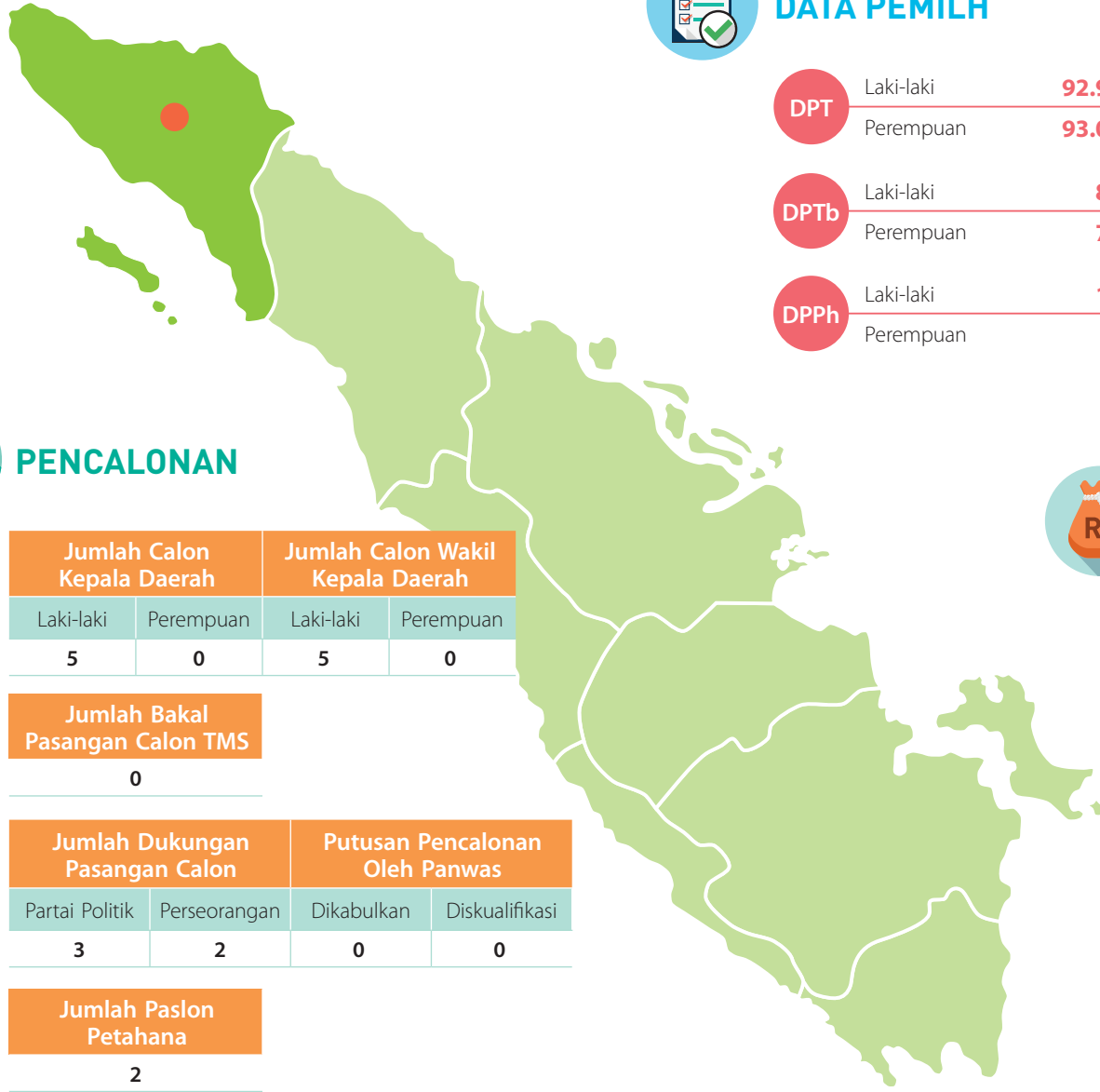
PELANGGARAN

Pelanggaran Administrasi	3	Pelanggaran Pidana	11	Pelanggaran Etik	0	Pelanggaran Hukum Lainnya	0
--------------------------	---	--------------------	----	------------------	---	---------------------------	---



PROVINSI ACEH

Aceh Tamiang



DATA PEMILH

DPT	Laki-laki	92.996
	Perempuan	93.054
DPTb	Laki-laki	814
	Perempuan	778
DPPh	Laki-laki	134
	Perempuan	43

Jumlah Pemilih Pemula	7.190
Jumlah Pemilih Disabilitas	20
Jumlah Pemilih TMS	0



PENCALONAN

Jumlah Calon Kepala Daerah		Jumlah Calon Wakil Kepala Daerah	
Laki-laki	Perempuan	Laki-laki	Perempuan
5	0	5	0
Jumlah Bakal Pasangan Calon TMS			
0			
Jumlah Dukungan Pasangan Calon		Putusan Pencalonan Oleh Panwas	
Partai Politik	Perseorangan	Dikabulkan	Diskualifikasi
3	2	0	0
Jumlah Paslon Petahana			
2			



ANGGARAN

Naskah Perjanjian Hibah Daerah (NPHD)

Yang Diajukan	Rp 9.125.000.000,-
Yang Disetujui	Rp 6.647.609.000,-

Ketepatan Waktu
Tepat

Keterlambatan Waktu
0

DATA PENGGUNA HAK PILIH

DPT		DPTb		DPPh		Jumlah Pemilih		Jumlah Suara		Jumlah Pemilih Disabilitas	Tingkat Partisipasi
Laki-laki	Perempuan	Laki-laki	Perempuan	Laki-laki	Perempuan	Laki-laki	Perempuan	Sah	Tidak Sah		
93.569	93.403	809	764	132	43	61.273	65.437	121.563	5.147	11	68,1%



PEMUNGUTAN SUARA

Form C6 Yang Tidak Terdistribusi	0
Kekurangan Surat Suara	0
Kerusakan Logistik	0
Pelanggaran dalam Proses Pemungutan Suara	0



KAMPANYE (TEMUAN & LAPORAN)

Isu SARA	0
Penggunaan Fasilitas Negara	0
Mobilisasi PNS	1
Kampanye Jahat (Hitam)	0
Politik Uang	0
Kampanye Masa Tenang	0

REKRUTMEN PENGAWAS

Jumlah Pengawas (Prov/Kab/ Kota/Kec Kel/Desa/TPS)	Bawaslu/Panwaslih		Panwas Kabupaten/Kota		Panwas Kecamatan		PPL		Pengawas TPS	
	Laki-laki	Perempuan	Laki-laki	Perempuan	Laki-laki	Perempuan	Laki-laki	Perempuan	Laki-laki	Perempuan
721	0	0	4	1	29	7	213	0	610	0



Pencalonan (Tahapan)	1
SENGKETA	
Hasil	0

PELANGGARAN

Pelanggaran Administrasi	6	Pelanggaran Pidana	8	Pelanggaran Etik	0	Pelanggaran Hukum Lainnya	0
--------------------------	---	--------------------	---	------------------	---	---------------------------	---

